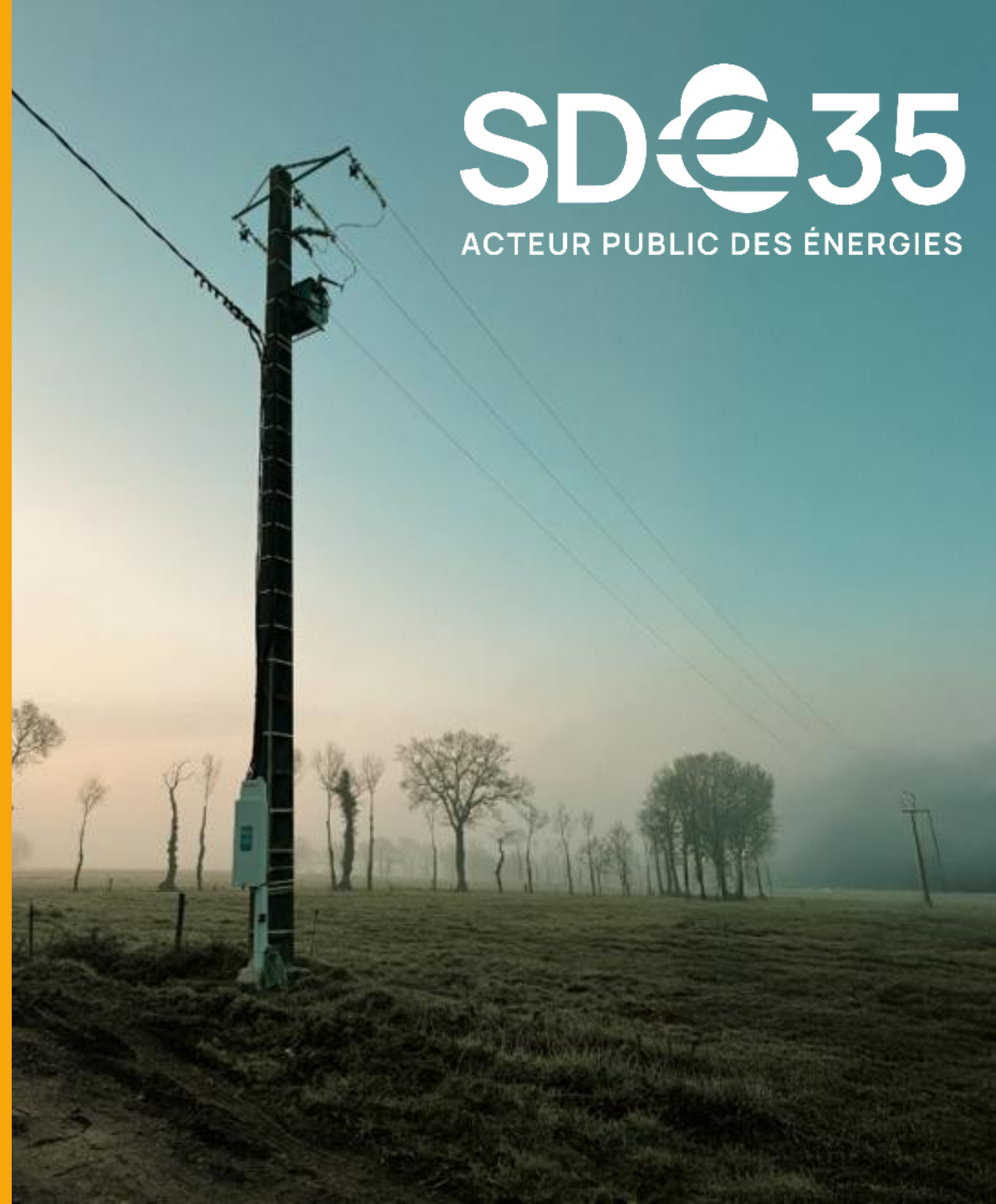


Le SDE35 et ses satellites :

Outils publics au service de
la transition énergétique
d'Ille-et-Vilaine



SDe35
ACTEUR PUBLIC DES ÉNERGIES



- Le Syndicat Départemental d'Énergie 35 (SDE35), qu'est-ce que c'est ?

Le SDE35 est un **syndicat mixte** regroupant les communes d'Ille-et-Vilaine, la métropole rennaise et 11 EPCI du département.

➤ **Ses missions**

- Le service public de **distribution de l'électricité** sur toutes les communes : propriétaire du réseau et signataire du contrat de concession avec ENEDIS pour l'exploitation et avec EDF pour les tarifs réglementés de vente.
- Les services publics **de distribution de gaz, de distribution de chaleur, de l'éclairage public et des infrastructures de recharges pour les véhicules électriques** pour les communes lui ayant transféré cette compétence optionnelle (ou les EPCI pour l'éclairage).
- Une palette de services pour aider communes et EPCI à mener la transition énergétique : **achats groupés d'énergie / énergies renouvelables** (via Energ'iV et les Générateurs) / **mobilités bas carbone / rénovation énergétique des bâtiments publics / lutte contre la précarité énergétique / programmes pédagogiques / accompagnement des Plans Climat (PCAET)...**

➤ Panorama des actions du SDE35 à travers quelques grandes étapes du mandat précédent

➤ Juillet 2020 Inauguration de la première station bioGNV

Une première réalisation qui conduira au développement d'un réseau de 6 stations en Ile-et-Vilaine pour accompagner la conversion des bus, cars, bennes à ordures ménagères et poids lourds publics comme privés



Décembre 2021 ➤ Signature du nouveau contrat de concession avec Enedis et EDF

Un contrat signé pour 25 ans qui doit garantir la pérennité du réseau électrique et sa capacité à accompagner l'électrification des usages et le développement des renouvelables

➤ Panorama des actions du SDE35 à travers quelques grandes étapes du mandat précédent



Septembre 2022 <

Crise de l'énergie : Motion proposée aux Conseils Municipaux pour ouvrir l'amortisseur aux collectivités – webinaires et interventions pour accompagner les communes – évolution des règles d'achat

➤ Juillet 2023

Création de Part'Enr35 et première boucle d'autoconsommation collective à Val d'Anast

Elle associe une centrale solaire installée par Energ'iv sur le complexe sportif Alcyone avec une livraison d'électrons en circuit court auprès des bâtiments de la commune



Mai 2024 <

Augmentation du capital de la SEM Energ'iv qui passe de 6 à 21 millions d'euros
avec l'entrée d'un nouvel actionnaire bancaire

➤ Panorama des actions du SDE35 à travers quelques grandes étapes du mandat précédent



2024 <

Lancement du nouveau service SERENE 35

pour la rénovation énergétique des bâtiments publics avec signature d'une première convention d'intracting avec la Banque des territoires

➤ Février 2025

Premier Forum annuel des énergies

Plus de 250 participants pour cette 1^{ère} édition organisée au Village des Collectivités avec nos partenaires : RDV le 11 septembre 2026 pour la prochaine



Août 2025 <

Inauguration du parc éolien citoyen et public de Féeole

Energ'iV est co-actionnaire et Présidente du parc éolien de Féeole

➤ Panorama des actions du SDE35 à travers quelques grandes étapes du mandat précédent



Octobre 2025 <

Signature premier contrat Chaleur à Bain-de-Bretagne

Le SDE35 et ENGIE signent le contrat de concession du futur réseau de chaleur de Bain-de-Bretagne qui alimentera 21 bâtiments publics et privés (équipements communaux, départementaux et régionaux...), avec une chaleur produite à 85 % à partir d'énergies renouvelables et locales.

➤ 2025

La commune de Plélan-le-Grand passe en 100% Led

Entre septembre et décembre 2025 ce sont 1 200 mètres de réseaux souterrains qui ont été remplacés incluant 114 mâts et 380 points lumineux. Ces travaux ont réduit la consommation d'environ 62 000 kWh/an, soit environ 5 000 kg équivalent CO2 qui ne seront pas émis tous les ans !



➤ Panorama des actions du SDE35 à travers quelques grandes étapes du mandat précédent



Janvier 2026 <

Signature du premier contrat gaz multi communes

Ce nouveau modèle de concession permet de **regrouper 15 communes** sous un **contrat unique**, facilitant le pilotage, le suivi et le développement du réseau.

➤ Mars 2026

Le réseau BEA – Ouest-Charge fête ses 10 ans

156 stations et 384 points de charge publics au service de l'électrification de la mobilité



- **La SEML Energ'iv : un outil du SDE35 au service de vos projets d'énergie renouvelable**

○ Energ'iv : l'outil pour accélérer le déploiement des énergies renouvelables



Une initiative du Syndicat Départemental d'Énergie 35

Massifier le développement des projets d'énergies renouvelables et de mobilité propre en s'impliquant dès les phases d'amorçage

Favoriser l'acceptation des projets en intégrant systématiquement une démarche de concertation

Permettre aux communes, aux EPCI et aux citoyens d'être acteurs de la transition énergétique de leur territoire en s'appuyant sur un acteur de confiance



Modalités d'intervention



Énerg'iV

Notre territoire se renouvelle,
notre énergie aussi

Des solutions diversifiées et adaptées
à chaque projet

1. Tiers investissement

Une solution clé en main sans
investissement initial

Énerg'iV finance, installe et
exploite l'installation solaire



2. Société de projet

Un modèle collaboratif pour une gouvernance et
un risque financier partagés

Une structure juridique dédiée regroupe plusieurs
acteurs (collectivité, citoyens, Énerg'iV, partenaires
privés...) qui financent, développent et exploitent
ensemble le projet



○ Energ'iv après 8 ans c'est ...

Près de **30 GWh** de production électrique solaire
soit près de **15 %** de la production départementale (50% pour la HTA)
20 GWh de production électrique éolienne
Près de **50 GWh** de bio gaz soit plus de **10 %** de la production
départementale



Plus de **84 centrales solaires** en exploitation dont **15 en circuit court**

1 premier **parc éolien public et citoyen** mis en exploitation

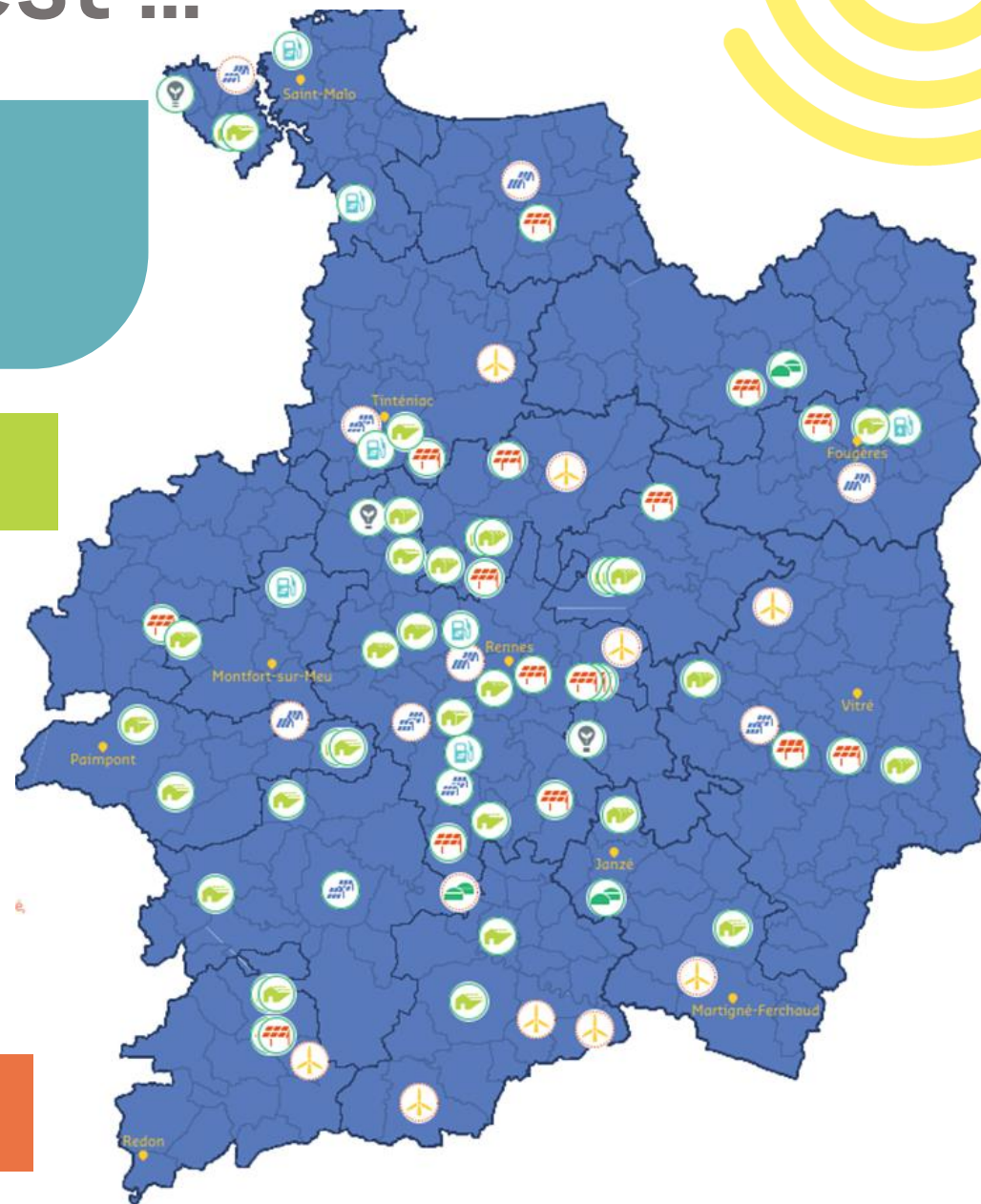


2 méthanisations territoriales en exploitation produisant l'équivalent de la distribution bioGNV

6 stations bioGNV
40 GWh de gaz distribué
dont **80%** de biogaz



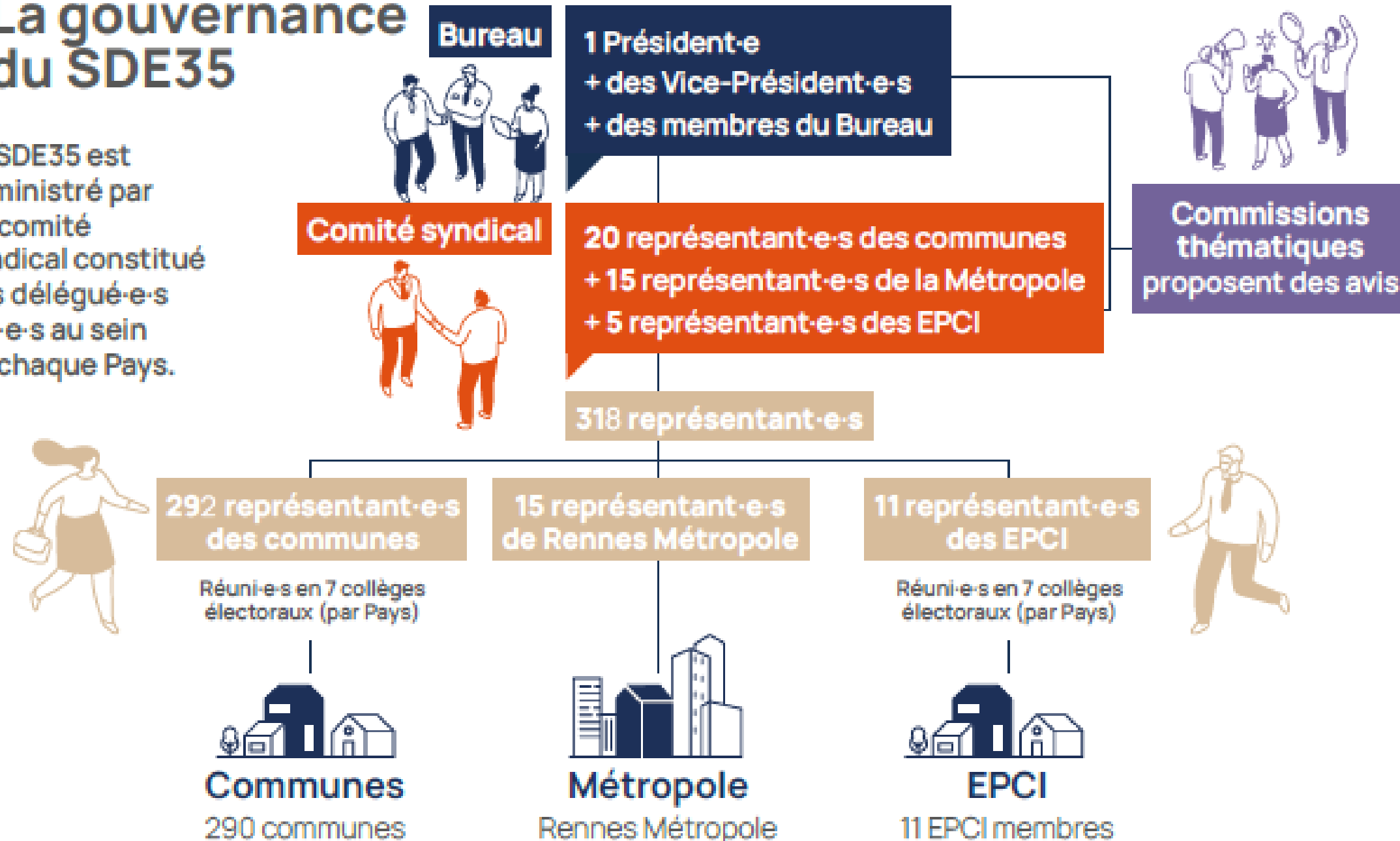
Près de **40 projets** codéveloppés



> L'organisation et le fonctionnement du SDE35

► La gouvernance du SDE35

Le SDE35 est administré par un comité syndical constitué des délégué-e-s élu-e-s au sein de chaque Pays.



Composition du comité syndical

Installation le 17 juin 2026

Collège des communes	20 délégué-es titulaires			20 délégué-es suppléant-es		
Pays de Brocéliande	FAILLÉ	Charlotte	Irodouër	CLOUET	Jean-Yves	Talensac
	MARTINS	Christophe	Iffendic	VERON GRUAU	Nicolas	Bréal-sous-Montfort
Pays de Fougères	LEBOUVIER	David	Rives-du-Couesnon	EON	Jean-Yves	Noyal-sous-Bazouges
	FESSELIER	Gilbert	Fougères	JANVIER	Thomas	Maen-Roch
Pays de Redon	MABILLE	Claire	La Bazouge-du-Désert	RIBEIRO	Manuel	Billé
	CHRISTIE	Marc	Saint-Ganton	PICHOT	Franck	Pipriac
Pays de Rennes (hors RM)	GELY-PERNOT	Aurore	Andouillé-Neuville	CHAMPALAUNE	Dominique	Aubigné
	VINCENT	Bruno	Gahard	HAVARD	Thiery	Gosné
Pays de Saint-Malo	LÉVÊQUE	Jean-Marc	Châteaugiron	DE BLIGNIERES	François-Xavier	Piré-Chancé
	CHEVALIER	Denis	Le Vivier-sur-Mer	PERRIN	Guillaume	Saint-Malo
	BUISSET	David	Longaulnay	DELABROISE	Sébastien	Lanrigan
	MEHOUAS	Philippe	La Richardais	LEGRAND	Eric	Saint-Lunaire
	VIVIEN	Patrice	Saint-Coulomb	LECUMBERRY	Bernard	Saint-Père-Marc-en-Poulet
Pays des Vallons de Vilaine	GOLLANDEAU	Didier	Cherrueix	DUMAS	Georges	Meillac
	REBOUX	Pierre-Yves	Val d'Anast	DANIEL	Jean-François	Saint-Séglin
	LUCO	Tony	La Noë-Blanche	FECAMP	Valérie	Teillay
Pays de Vitré	SINARIAN	Didier	Sainte-Anne-sur-Vilaine	GUESTIN	Laura	Guichen
	GODEFROY	Nathalie	Saint-Didier	MAIGNAN	Olivier	Champeaux
	JEULAND	Michel	Domagné	MORICE	Marie-Christine	Etelles
	BOUDET	Sébastien	Martigné-Ferchaud	GUEGAN	Romuald	Boistrudan
Collège des EPCI	5 délégué-es titulaires			4 délégué-es suppléant-es		
Pays de Brocéliande	VALLET	Eric	C.C. Pays de Brocéliande	VITRE	Didier	C.C. Saint-Méen-Montauban
Pays de Fougères	RAPINEL	Loeiz	C.C. Couesnon - Marches de Bretagne			
Pays de Rennes (hors RM)	VEILLAUX	David	C.C. Liffré Cormier Communauté	MORIN	Melaine	C.C. Pays de Châteaugiron Communauté
Pays de Saint-Malo	DAVY	André	C.C. Pays de Dol et de la Baie du Mt Saint-Michel	SALMON	Arnaud	C.C. Côte d'Emeraude
Pays de Vitré	RESTIF	Thierry	C.C. Roche aux Fées Communauté	GUEGUIN	Patrick	C.A. Vitré Communauté
Collège de la Métropole	15 délégué-es titulaires			15 délégué-es suppléant-es		
Rennes Métropole	DEHAESE	Olivier	Acigné	CANNESSON	Dominique	Pont-Péan
	DESMAS	Maud	Mordelles	LAMART	Dominique	Noyal-Châtillon-sur-Seiche
	LE FRÊCHE	Antoine	Saint-Gilles	GENDRON	David	Chevaigné
	VALLÉE	Priscilla	Thorigné-Fouillard	BROSSARD	Ludovic	Rennes
	BAUDOIN	Hervé	Bourgbarré	MARCHERON	Bertrand	Montgermont
	DUFFAUD	Laurence	Rennes	DAFÉ	Djibril	L'Hermitage
	LEBOIS	Daniel	La Chapelle-Thouarault	BIGER	Nicolas	Le Verger
	TEBESSI	Amel	Le Rheu	KERAUFFRET	Valérie	Rennes
	WATRENEZ	Donatien	Chavagne	MINNITI	Hubert	Corps-Nuds
	ROUILLARD	Soazig	Betton	CHEVALIER	Marion	Bruz
	DEPEIGE	Patrice	Rennes	POUJOL	Romain	Rennes
	ROUGIER	Gaëlle	Rennes	THEURIER	Matthieu	Rennes
	COLLET	Sébastien	Saint-Jacques-de-la-Lande	DALLEMAGNE	Huguette	Bruz
	GIRARD	Sébastien	Vern-sur-Seiche	CHASSAN	Ludovic	Miniac-sous-Bécherel
	SAGET	Pierre-Yves	Orgères	LE BOURHIS	Sandra	St Grégoire

➤ Les prochains rendez-vous

» **26 juin 2026**

Université des Maires de l'AMF35

Une journée organisée par l'AMF35 dédiée aux élus locaux pour échanger et se former. Retrouver le SDE35 sur son stand et au sein de la table ronde « Le Maire et la transition énergétique ».

» **11 septembre 2026**

Forum des énergies

Une journée d'immersion au Village des Collectivités pour rencontrer nos experts et nos partenaires et découvrir nos solutions de terrain.

SDE35
ACTEUR PUBLIC DES ÉNERGIES

Énerg'iV
Notre territoire se renouvelle,
notre énergie aussi.

JE PARTICIPE !



À DESTINATION DES ÉLUS D'ILLE-ET-VILAINE, MAIRES, ADJOINTS, DÉLÉGUÉS
DU SDE35 ET AGENTS DES COLLECTIVITÉS ET INTERCOMMUNALITÉS

2^{ème} FORUM DES ÉNERGIES

11 septembre 2026
9h - 15h30

VILLAGE DES COLLECTIVITÉS,
AVENUE DE TIZÉ,
35235 THORIGNE-FOUILLARD

9h ACCUEIL

9h30-11h ATELIERS THÉMATIQUES

1. Electrifications nos usages, mais pas que...
2. Sécuriser ses charges d'énergie avec le renouvelable

**11h-14h ESPACE D'EXPOSITION ET
COCKTAIL DÉJEUNATOIRE**

Découvrez les innovations, venez échanger avec
les services du SDE35 et d'Énerg'iV.

14h-15h30 ATELIERS THÉMATIQUES

3. Réduire les consommations énergétiques des bâtiments publics
4. Eclairage public : comment concilier sobriété énergétique et service aux habitants ?



Programme des Webinaires du 11 juin au 5 novembre 2026 – de 13 à 14h00

Pour participer aux webinaires, contacter communication@sde35.fr



10 septembre - Comment engager des travaux de réseaux électriques avec le SDE35 ?

17 septembre - Engager la rénovation énergétique de ses bâtiments publics avec le SDE35

1er octobre - Projet éolien et concertation citoyenne

8 octobre - Mobilité durable : les solutions publiques pour accompagner les nouvelles mobilités

15 octobre - Energ'iV et coopératives citoyennes : modèle de fonctionnement, interactions

22 octobre - Le Gaz, une énergie d'avenir ?

5 novembre - Décarboner les territoires grâce à la chaleur renouvelable