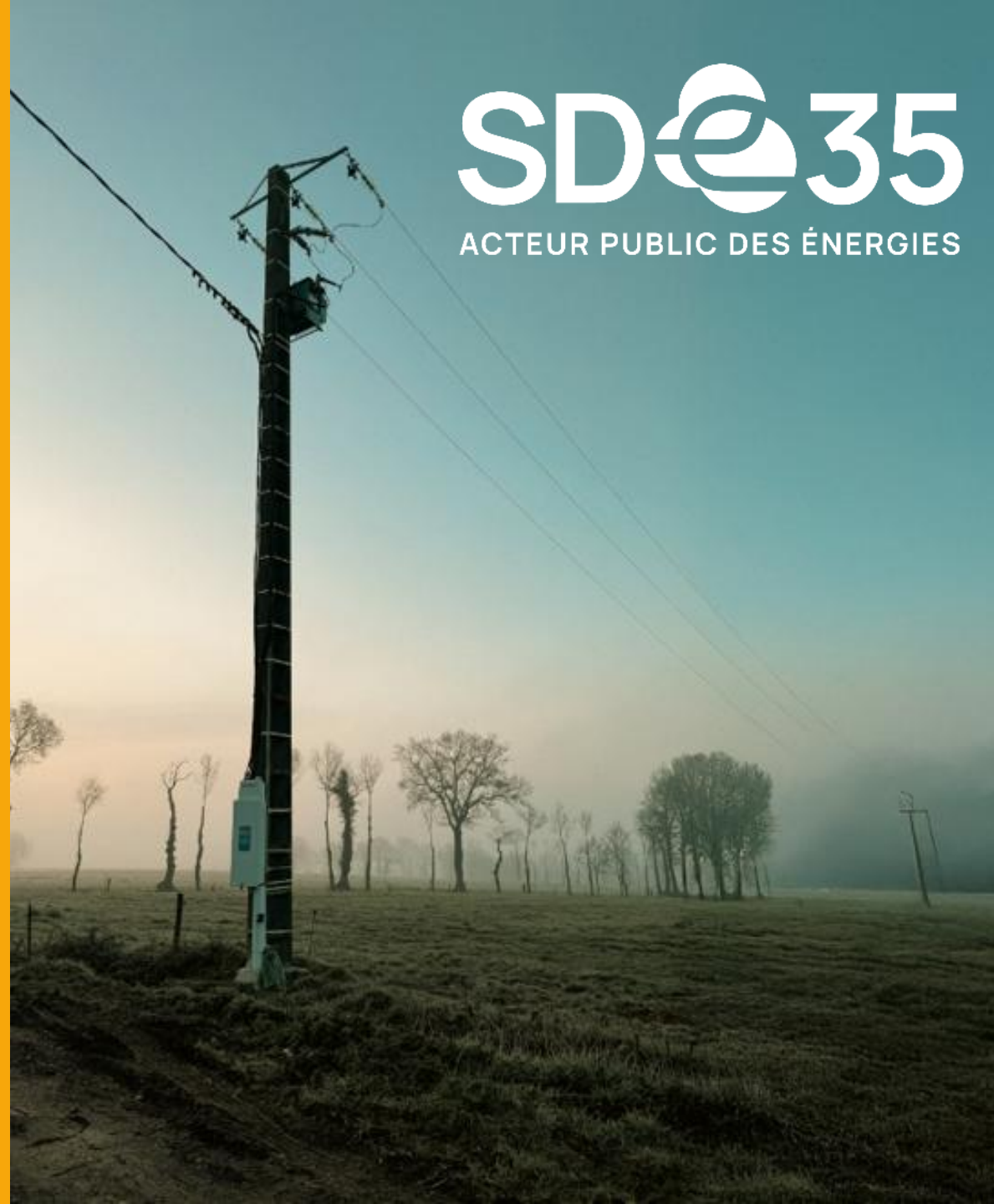


Le SDE35 et ses satellites :

Outils publics au service de
la transition énergétique
d'Ille-et-Vilaine



- Le Syndicat Départemental d'Énergie 35 (SDE35), qu'est ce que c'est ?

Le SDE35 est un **syndicat mixte** regroupant les communes d'Ille-et-Vilaine, la métropole rennaise et 11 EPCI du département.

➤ **Ses missions**

- Le service public de **distribution de l'électricité** sur toutes les communes : propriétaire du réseau et signataire du contrat de concession avec ENEDIS pour l'exploitation et avec EDF pour les tarifs réglementés de vente.
- Les services publics **de distribution de gaz, de distribution de chaleur, de l'éclairage public et des infrastructures de recharges pour les véhicules électriques** pour les communes lui ayant transférée cette compétence optionnelle (ou les EPCI pour l'éclairage).
- Une palette de services pour aider communes et EPCI à mener la transition énergétique : **achats groupés d'énergie / énergies renouvelables** (via Energ'iV et les Générateurs) / **mobilités bas carbone / rénovation énergétique des bâtiments publics / lutte contre la précarité énergétique / programmes pédagogiques / accompagnement des Plans Climat (PCAET)...**

➤ Les finances du SDE35

25 millions d'€ par an consacrés aux investissements sur le réseau électrique pour améliorer sa résilience

12 millions d'€ par an consacrés à la maintenance et à la rénovation de l'éclairage public pour réduire les consommations

1 million d'€ par an pour accompagner l'électrification de la mobilité

» Origine des recettes

- Fonds nationaux pour l'électrification en secteur rural (FACE)
- Redevances des concessionnaires
- Contribution des membres : variables selon le statut communal (A1 / A2 / C / B) et le niveau de transfert des compétences optionnelles

	Dépenses	Recettes
Mission 1 Réduire les consommations énergétiques	28 169 k€	21 573 k€
Mission 2 Améliorer l'efficacité énergétique	25 584 k€	21 498 k€
Mission 3 Développer les énergies renouvelables	2 957 k€	1 875 k€
Mission 4 Développer la relation aux usagers	108 k€	
Mission 5 Mutualiser les moyens et les expériences	2 280 k€	2 611 k€
Mission 6 Assurer le contrôle de concession	69 k€	1 341 k€
Mission 7 Développer des moyens généraux adéquats	3 112 k€	21 994 k€
TOTAL	62 282 633 €	60 636 136 €

➤ Les grandes étapes du mandat

➤ Juillet 2020 Inauguration de la première station bioGNV

Une première réalisation qui conduira au développement d'un réseau de 6 stations en Ile-et-Vilaine pour accompagner la conversion des bus, cars, bennes à ordures ménagères et poids lourds publics comme privés



Décembre 2021 ⬅ Signature du nouveau contrat de concession avec Enedis et EDF

Un contrat signé pour 25 ans qui doit garantir la pérennité du réseau électrique et sa capacité à accompagner l'électrification des usages et le développement des renouvelables

➤ Les grandes étapes du mandat



Septembre 2022 <

Congrès national de la FNCCR - Fédération nationale des collectivités concédantes et régies - à **Rennes** : un réseau qui permet au SDE35 d'échanger avec ses homologues et de contribuer et d'être représenté auprès des instances nationales sur l'énergie

➤ Juillet 2023

Création de Part'Enr35 et première boucle d'autoconsommation collective à Val d'Anast

Elle associe une centrale solaire installée par Energ'iv sur le complexe sportif Alcyone avec une livraison d'électrons en circuit court auprès des bâtiments de la commune



Mai 2024 <

Augmentation du capital de la SEM Energ'iv qui passe de 6 à 21 millions d'euros avec l'entrée d'un nouvel actionnaire bancaire

➤ Les grandes étapes du mandat



2024 ◀

Lancement du nouveau service SERENE 35

pour la rénovation énergétique des bâtiments publics avec signature d'une première convention d'intracting avec la Banque des territoires

➤ Février 2025

Premier Forum annuel des énergies

Plus de 250 participants pour cette 1^{ère} édition organisée au Village des Collectivités avec nos partenaires : RDV le 11 septembre 2026 pour la prochaine



Août 2025 ◀

Inauguration du parc éolien citoyen et public de Féeole

Energ'iV est co-actionnaire et Présidente du parc éolien de Féeole

➤ Les grandes étapes du mandat



Octobre 2025 <

Signature premier contrat Chaleur à Bain-de-Bretagne

Le SDE35 et ENGIE signent le contrat de concession du futur réseau de chaleur de Bain-de-Bretagne qui alimentera 21 bâtiments publics et privés (équipements communaux, départementaux et régionaux...), avec une chaleur produite à 85 % à partir d'énergies renouvelables et locales.

➤ 2025

La commune de Plélan-le-Grand passe en 100% Led

Entre septembre et décembre 2025 ce sont 1 200 mètres de réseaux souterrains qui ont été remplacés incluant 114 mâts et 380 points lumineux. Ces travaux ont réduit la consommation d'environ 62 000 kWh/an, soit environ 5 000 kg équivalent CO2 qui ne seront pas émis tous les ans !



➤ Les grandes étapes du mandat



Janvier 2026 <

Signature du premier contrat gaz multi communes

Ce nouveau modèle de concession permet de **regrouper 15 communes** sous un **contrat unique**, facilitant le pilotage, le suivi et le développement du réseau.

➤ Mars 2026

2 nouvelles bornes de recharge pour véhicules électriques en service

Les communes de Brécé et Bourgbarré se sont vues dotées respectivement d'une borne de recharge pour véhicules électriques. Elles complètent le réseau Ouest Charge qui compte désormais 344 points de charge publics en Ille-et-Vilaine.



> Les compétences et les actions du SDE35

➤ Garantir la performance du réseau de distribution électrique en rural comme en urbain

Enjeux :

- Accompagnement des communes dans leurs projets de voirie grâce au Plan Pluriannuel d'Investissement des **enfouissements de réseaux**
- Amélioration de la **robustesse du réseau électrique** par la réalisation de travaux de sécurisation en secteur rural et le contrôle de l'activité d'Enedis en secteur urbain
- Amélioration de la **qualité et des délais de raccordement**

 **686**

opérations de travaux
réalisées sur le réseau
concédé en 2025

 **612**

études détaillées
réalisées en 2025



➤ Rénover les installations d'éclairage public

Enjeux :

- Réduction des consommations d'énergie
- Optimisation des achats de matériels
- Respect des normes d'accessibilité
- Lutte contre la pollution lumineuse
- Continuité de services

 **3 485**
lampadaires vétustes
rénovés

 **4.20%**
de taux de
renouvellement du parc

Le SDE35 gère l'éclairage public pour les communes et les EPCI ayant transféré cette compétence :

 **236**
Communes ou
EPCI adhérents

 **83 283**
Points lumineux
gérés par le SDE35



➤ Acheter l'électricité et le gaz pour les collectivités

Enjeux :

- » Mutualisation de moyens
- » Adaptation des procédures d'achat au marché complexe de l'énergie
- » Accompagnement administratif
- » Mise à disposition d'un logiciel de suivi des consommations : kabanda
- » Maîtrise des dépenses énergétiques

environ
300 GWh
d'énergie (gaz et
électricité) fournis aux
collectivités

362 membres en 2025

avec l'arrivée du Département d'Ille-et-Vilaine, de Rennes Ville et Métropole et du Couvent des Jacobins.



> Décarboner la mobilité

» Electrique




Un réseau public de 340 points de recharge pour véhicule électrique - Ouest-Charge – initié dès 2016

Une mutualisation de l'exploitation du service en Bretagne et Pays de la Loire au sein du réseau Ouest charge.

Depuis 2025, un déploiement complémentaire privé sur foncier public via un groupement de propriétaires fonciers coordonné par le SDE35

 **2 758**
utilisateurs des bornes en 2025

 **73 940**
recharges en 2025

» Biogaz

Avec l'appui de sa SEM Energ'iv, le SDE35 développe un réseau de stations d'avitaillement bioGNV ouvert au public

Cible : poids lourds, collecte de déchets, bus et autocars

Le réseau BMGNV en Ile-et-Vilaine



➤ Rénover les bâtiments publics

ACTEE

Un accompagnement du SDE35 via le dispositif ACTEE pour réaliser et cofinancer des **audits énergétiques** et aider les collectivités à définir des **programmes de rénovation**.



Un service du SDE35 dédié à la rénovation énergétique des bâtiments publics afin de massifier les travaux de rénovation énergétique en apportant aux collectivités un accompagnement global tant **technique** que **financier**.

► Enjeux :

Améliorer l'efficacité énergétique de vos bâtiments en hiérarchisant vos interventions,

Proposer des solutions bas carbone en substituant vos équipements à base d'énergie fossile par une énergie peu carbonée, voire locale et renouvelable.

 **108**

Etudes énergétiques réalisées depuis 2024

 **19**

Projets suivis depuis la création du service SERENE 35

dont **16** en délégation de maîtrise d'ouvrage

➤ Assurer le contrôle des concessions

⚡ Dans le cadre d'un contrat de concession signé pour 25 ans (2022-2046) avec Enedis et EDF pour l'**électricité** :

- ▶▶ Avec un **Schéma Directeur d'Investissement** fixant des objectifs de qualité et de travaux ambitieux
- ▶▶ Avec un **programme ferme de travaux de renouvellement** d'Enedis sur des zones prioritaires de 31 millions d'euros pour les 4 ans à venir
- ▶▶ Avec un engagement écrit d'Enedis d'investir **925 millions d'euros** de travaux de renouvellement sur la durée du contrat

🔥 Le SDE35 assure le suivi et le contrôle de la distribution du **gaz** sur le territoire de 18 communes dans le cadre de contrats de concession signés avec GRDF.



➤ Accompagner le développement des Energies Renouvelables et les boucles d'autoconsommation collectives

- Création de la SEM Energ'iV en 2018
- Création de la PMO départementale Part'EnR 35 en 2023
- Accompagnement des territoires dans la définition et la mise en œuvre de leur politique de transition énergétique (PCAET, SDENR...)

Enjeux :

Permettre le développement à grande échelle d'opérations d'autoconsommation collective (ACC).

Proposer un cadre standardisé pour organiser sur le territoire les échanges et partage d'énergie en local.



Le SDE35 a renforcé son accompagnement local avec la mise en place du réseau « les Générateurs » soutenu par l'ADEME et la Région Bretagne.

Un conseil neutre et indépendant pour chaque commune d'Ille et Vilaine.



14

Opérations d'autoconsommation en service fin 2025



218

Sites consommateurs publics et privés dans les boucles fin 2025



> 1 000 000 kWh

D'échangés entre producteurs et consommateurs locaux depuis la création de Part'EnR 35

- **Le SDE35, acteur de la transition énergétique via la SEML Energ'iv**

○ Energ'iV : l'outil pour accélérer le déploiement des énergies renouvelables



Une initiative du Syndicat Départemental d'Énergie 35

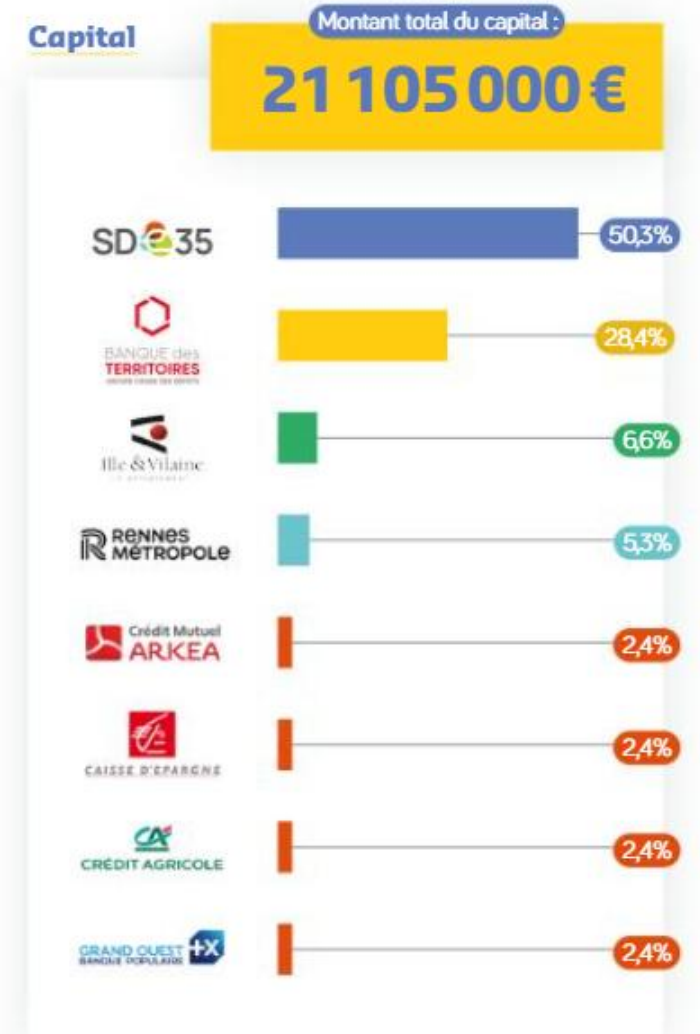
Un constat partagé des acteurs – privés / citoyens / publics - que l'Ille-et-Vilaine reste en retard sur sa contribution à son approvisionnement énergétique

Une volonté commune des 3 acteurs publics actionnaires de doter le territoire d'un outil public local opérationnel pour accélérer le déploiement des renouvelables aux côtés des acteurs privés

Energ'iV est l'outil opérationnel du SDE35 pour porter le développement des renouvelables, un des trois piliers de sa stratégie énergétique : sobriété - efficacité - renouvelable

OBJECTIF

Concourir activement à l'atteinte de l'objectif de 32% d'énergie renouvelable dans notre consommation finale d'ici 2030



Un positionnement et une posture clairs

Faiseur

Facilitateur

Tiers de confiance

Objectifs clairs assignés dès la création par les actionnaires et formalisés dans les statuts

Un champs
d'action qui
couvre toutes
les énergies
renouvelables

- **Massifier le développement des projets d'énergies renouvelables** en s'impliquant techniquement et financièrement dès les phases d'amorçage
- **Favoriser l'acceptation** des projets en intégrant systématiquement une démarche de concertation le plus en amont possible, et en favorisant l'investissement citoyen dès que les projets le permettent
- **Permettre aux communes, aux EPCI et aux citoyens d'être acteurs** de la transition énergétique de leur territoire en s'appuyant sur un acteur de confiance
- **Accélérer le développement de la mobilité bas carbone** de demain, qu'elle soit électrique, bio-gaz naturel ou hydrogène

Modalités d'intervention



Énerg'iV

Notre territoire se renouvelle,
notre énergie aussi

Des solutions diversifiées et adaptées
à chaque projet

1. Tiers investissement

Une solution clé en main sans
investissement initial

Énerg'iV finance, installe et
exploite l'installation solaire



2. Société de projet

Un modèle collaboratif pour une gouvernance et
un risque financier partagés

Une structure juridique dédiée regroupe plusieurs
acteurs (collectivité, citoyens, Énerg'iV, partenaires
privés...) qui financent, développent et exploitent
ensemble le projet



○ Energ'iv après 8 ans c'est ...

Près de **30 GWh** de production électrique solaire
soit près de **15 %** de la production départementale (50% pour la HTA)
20 GWh de production électrique éolienne
Près de **50 GWh** de bio gaz soit plus de **10 %** de la production
départementale



Plus de **84 centrales solaires** en exploitation dont **15 en circuit courts**

1 premier **parc éolien public et citoyen** mis en exploitation

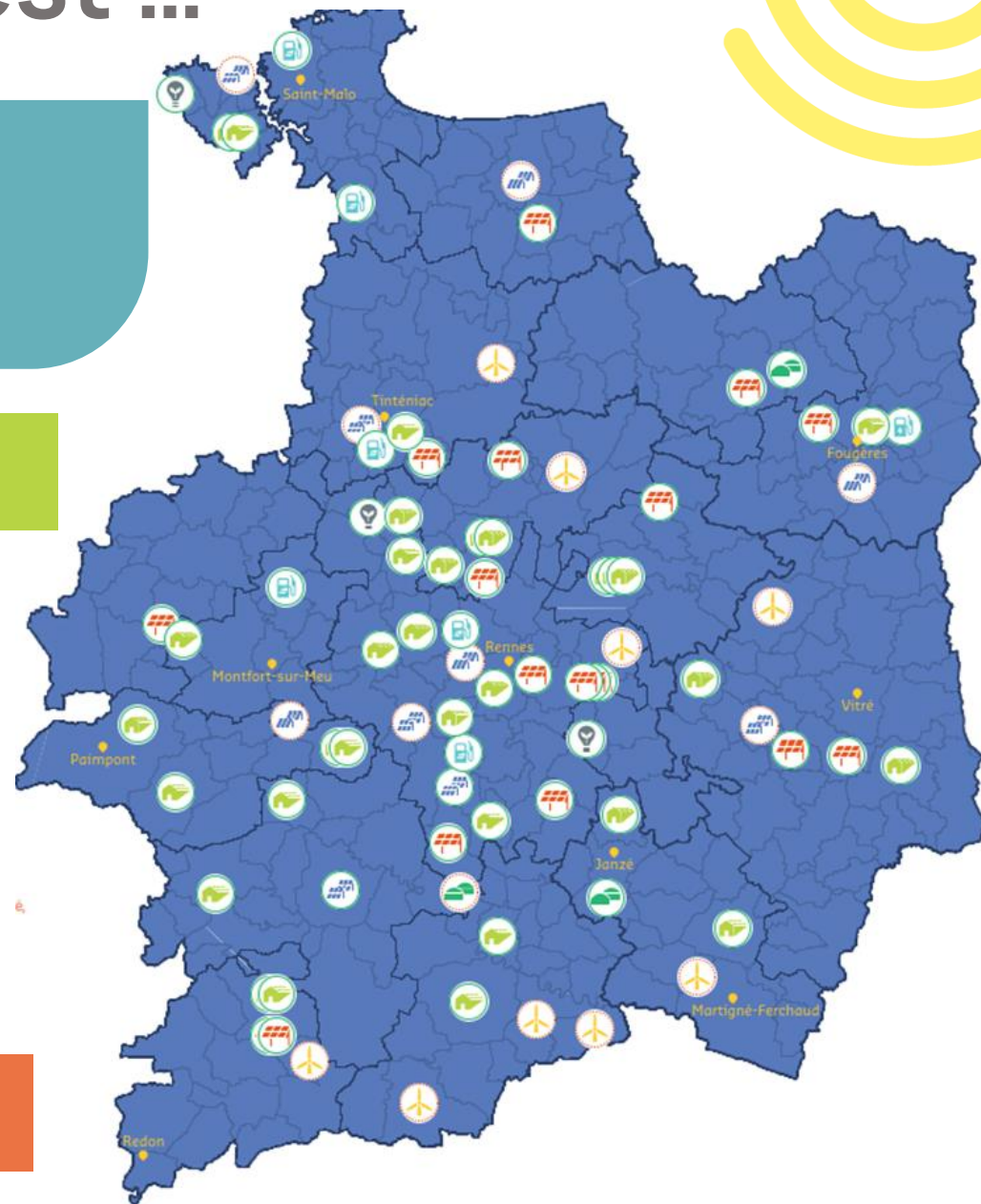


2 méthanisations territoriales en exploitation produisant l'équivalent de la distribution bioGNV

6 stations bioGNV
40 GWh de gaz distribué
dont **80% de biogaz**



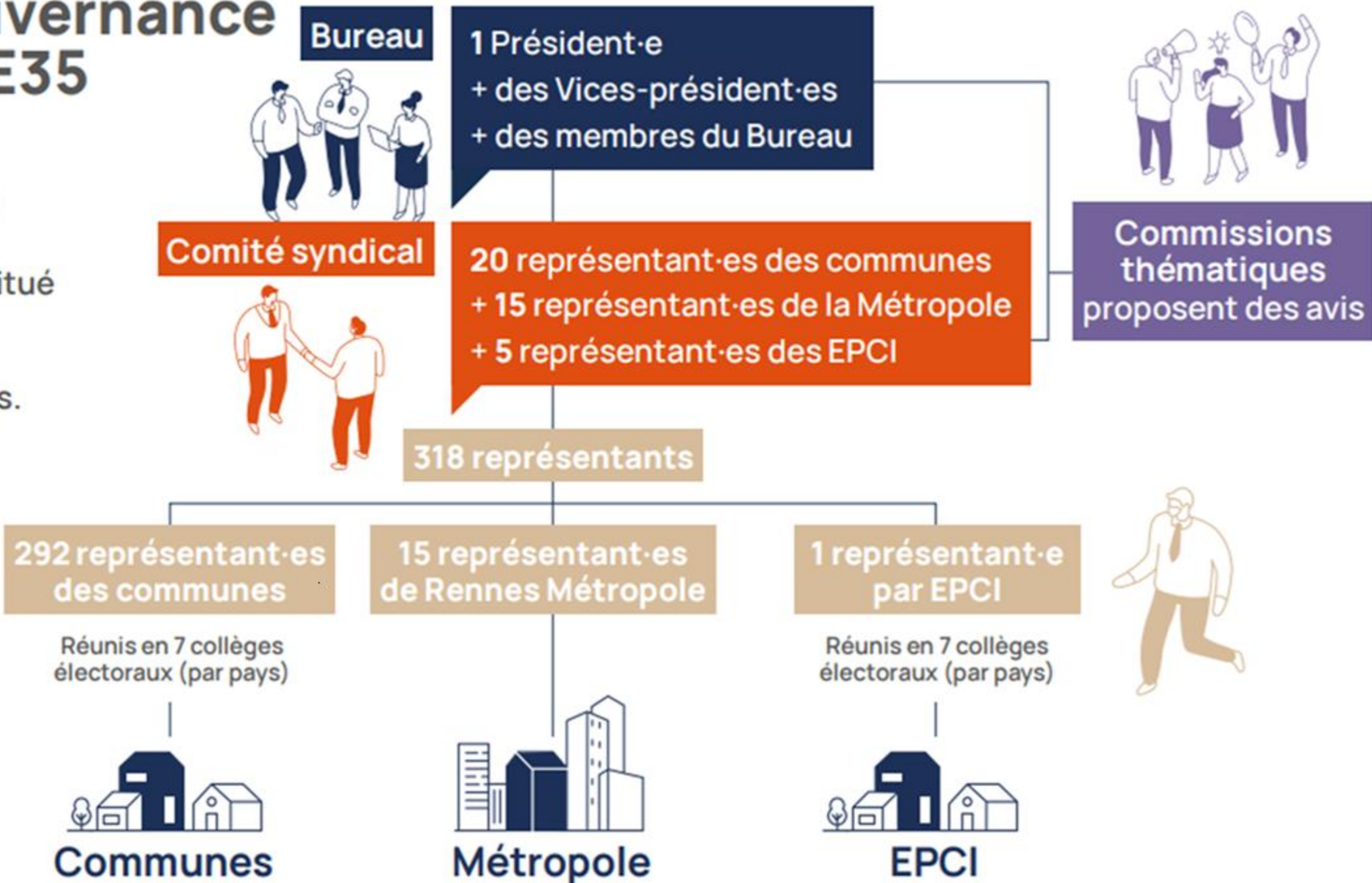
Près de **40 projets** codéveloppés



> L'organisation et le fonctionnement du SDE35

► La gouvernance du SDE35

Le SDE35 est administré par un comité syndical constitué des délégués élus au sein de chaque Pays.





Le rôle des représentante·s du SDE35

- ▶ Le représentant du SDE35 participe à l'élection des déléguées et délégués de son Pays qui siégeront ensuite au comité syndical du SDE35 pendant tout le mandat.
- ▶ Il n'a pas de rôle décisionnel, mais il sera le référent du SDE35 pour toutes les questions énergétiques de sa commune.
- ▶ Il participe aux formations, forum de l'énergie, rencontres thématiques proposées régulièrement par le SDE35 et ses partenaires (Enedis, GRDF, Sciences Po...)



Le rôle des délégué·es du SDE35 (membre du comité syndical)

- ▶ Le délégué du SDE35, élu par le collège des représentants de son Pays, participe au comité syndical (toutes les 6 semaines) et vote les décisions.
- ▶ Il participe, selon ses souhaits, aux commissions internes, prépare les décisions avec les services.
- ▶ L'exécutif du SDE35 (Président.e, Vice-Président.es et membres du Bureau) est élu parmi les déléguées et délégués. Certains siègent dans les satellites du SDE35 : SEM Energ'IV, Part'EnR35, Pôle Energie Bretagne.

L'organisation des services du SDE35 et d'Energ'iv

SYNDICAT DEPARTEMENTAL D'ENERGIE 35



Président
Olivier DEHAESE



Directeur général des services
David CLAUSE

Direction des réseaux

Directrice adjointe
Elodie FAUSSURIER

Adjoint à la DGA
Karl BILLY

PÔLE CONCESSIONS ET CONTRÔLE

Responsable
Elodie FAUSSURIER

Gaël LE CORRE
Lucie BOUST
Virginie PRODAULT
reclamation_reseaux@sde35.fr

PÔLE TRAVAUX SECTEUR NORD-OUEST

Responsable
Christophe GALLET

Maxime BERTRAND
Nicolas FILLAUT
Frédéric THOMAS
Mikaël LE BARS
sde35-nord-ouest@sde35.fr

PÔLE PROGRAMMATION, QUALITÉ, SÉCURITÉ

Responsable
Karl BILLY

Tanguy MOULIN
Virginie PRODAULT
etudes@sde35.fr

PÔLE TRAVAUX SECTEUR SUD

Responsable
Louis FAUVEL

Karl BILLY (par intérim)

Christophe ABGRALL
David DE OLIVEIRA
Jean-Marie REBOURS
Solenne LAMBERT
sde35-sud@sde35.fr

PÔLE TRAVAUX SECTEUR EST

Responsable
Freddy GAVARD

Xavier BOUHYER
Gwenola GLORET
Julien COUVERCELLE
Jenny GUILAIN
sde35-est@sde35.fr

Direction des moyens généraux et du contrôle de gestion

Directrice adjointe
Ana SOHIER

Adjoint à la DGA
Lionel BERTHIER

INSTANCES ET CADRE DE TRAVAIL

Assistante de direction
Gaëlle VAIDY

Gilles BERNARD

PÔLE SYSTÈMES D'INFORMATIONS

Responsable
Lionel BERTHIER

Nicolas AULNETTE
Ronan GALLE
Cécile DAGUIN
Yanick BASCHON
Julie COQUILLAY
Damien COULAIS
supportsi@sde35.fr

INGENIERIE FINANCIERE

Ingénieur financier
Arnaud GABOURY

PÔLE COMMANDE PUBLIQUE

Responsable
Julie ROGER

Audrey CASSEL
Virginie OGIER
Flavie JOURDAN
marches@sde35.fr

PÔLE FINANCES ET CONTRÔLE DE GESTION

Responsable
Vincent TREPOS

Mohammed BENTALEB
Laëtitia BROUË
Mathilde LAURENT
comptabilite@sde35.fr

Direction de la transition énergétique des territoires

Directeur adjoint
Jean-Charles MARY

Adjointe au DGA
Charlotte RIGAUD

PÔLE ÉCLAIRAGE PUBLIC

Responsable
Sébastien POTTIER

Adrien BISEUL
Yann GUINARD
Emile FRUINEAU
Yoan BUIIN
Thibaud CAVAILLES
Christophe LENORMAND
Julien HENRY
Maxime SOARES
Laure-Anne NICOLAS
Laurence BOUGEARD
Valérie FAUCHEUX
Quentin PITARD
ep@sde35.fr

PLANIFICATION ET ACCOMPAGNEMENT DES TERRITOIRES

Responsable
Jean-Charles MARY

Grégory KERHOUAN

PÔLE MOBILITÉS BAS CARBONE

Responsable
Mathias RECOURCÉ

Delphine GALON
Elodie LOUAPRE
bea@sde35.fr

PÔLE SERENE

Responsable
Thomas BERTHIAU

Isaac KILEMBE
Patrice BOUVIER
Frédéric HAMON
Barnabé VENDEL
Séverine FAVIER
serene@sde35.fr

PÔLE MARCHÉS DE L'ÉNERGIE

Responsable
Charlotte RIGAUD

Jean-François ALIX
Quentin GIROT
Nadège DARIELLE
Séverin LABILLOY
achats-energies@sde35.fr
contact@partenr35.fr

Énerg'iv



PDG
Daniel GUILLOTIN



Directrice déléguée
Charlotte SIMON

Auditeur général : David CLAUSE

Mission pour l'autonomie énergétique des territoires

DAF - DRH
Laura PASQUALETTO

Directeur des opérations
Pierre MOAL

PÔLE DEVELOPPEMENT

Responsable
Charlotte SIMON

Alexandre CARRÉ
Charles DE LA MONNERAYE
Pierre ROUZEL
Antoine THÉRAIN
Jennifer RAMSAY
Lucie TRÉGOUËT
Juliette FROMAGEOT

PÔLE GESTION

Responsable
Laura PASQUALETTO

Juliette BOTELLA
Mélissa ROCHER
Romane LIRZIN

PÔLE PHOTOVOLTAÏQUE

Responsable
Pierre MOAL

Loïc MAHOT
Elouan RAULT
Brieg LE BARS
Donovan CAILLEAUD
Antonin BOSCHET
Mathys LECOMPT
Charly LECOQ
Emily JOFFROY

PÔLE COMMUNICATION

Responsable
Sophie LANTERNIER

Maëlle DEREPPER
Edeline QUEVERT
communication@sde35.fr

SDE35 - Energ'iv

Village des Collectivités
1 avenue de Tizé
35590 THORIGNÉ-FOUILLARD
02 99 23 15 55

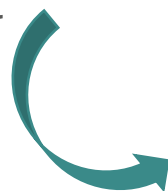
sde35@sde35.fr
contact@energiv.fr

➤ S'informer au SDE35

- Un site internet avec un espace **extranet** personnalisé



- Des **fiches pratiques** à retrouver dans la rubrique "nos publications" sur le site internet



- Une **newsletter** mensuelle



- Un **compte-rendu** après chaque **comité** (toutes les 6 semaines)



> Les prochains rendez-vous

» 26 juin 2026

Université des Maires

Une journée organisée par l'AMF35 dédiée aux élus locaux pour échanger et se former. Retrouver le SDE35 sur son stand et au sein de la table ronde « Le Maire et la transition énergétique ».

» 11 septembre 2026

Forum des énergies

Une journée d'immersion au Village des Collectivités pour rencontrer nos experts et nos partenaires et découvrir nos solutions de terrain.

» Du 11 juin au 5 novembre 2026

Formations des nouveaux élus

Que vous veniez d'intégrer le SDE35 ou que vous entamiez un nouveau mandat, nous vous proposons une série de **webinaires**, les **jeudis de 13h à 14h**, pour découvrir l'ensemble des activités et compétences du SDE35 et de sa SEM Energ'iv – des webinaires accessibles à toutes et tous (et dispo en replay)



➤ TREEBAL : votre nouveau canal de communication



Le SDE35 adopte Treebal, une application française (et même bretonne) de messagerie professionnelle qui remplacera WhatsApp pour cette mandature.

» Pourquoi Treebal ?

- Souveraineté numérique – Données hébergées en France, dans une démarche de transition énergétique
- 🛡️ Protection renforcée – Vos données personnelles et votre vie privée sont préservées
- 📱 Simplicité – Une ergonomie familière et une prise en main immédiate

» Un compte unique avec l'AMF35

Bonne nouvelle : Treebal est mutualisé avec l'AMF35. Vous disposerez d'un seul compte pour accéder aux espaces des deux structures, avec des canaux distincts pour chacune.

➤ TREEBAL : votre nouveau canal de communication

» Ce que vous y trouverez

- Informations rapides – Réunions, instances, comités syndicaux, conférences, visites techniques
- Agenda des commissions thématiques
- Newsletters et actualités du syndicat
- Échanges directs entre élus via un annuaire sécurisé (sans partage de coordonnées personnelles)

» Comment rejoindre l'espace ?

1. Téléchargez Treebal sur votre smartphone
(App Store / Google Play)

2. Surveillez votre boîte mail
vous recevrez une invitation pour activer votre compte Pro

3. Suivez les instructions
(un mode opératoire détaillé vous sera transmis)

