

SDE35

ACTEUR PUBLIC DES ÉNERGIES

> Le SDE 35 en bref

 WWW.SDE35.FR



> Le SDE 35, qu'est ce que c'est ?

- > Un **syndicat mixte** pour l'ensemble des communes de l'Ille-et-Vilaine et la métropole Rennaise ; et à la carte pour les autres EPCI du département ;
- > Il assure une mission de service public de **distribution de l'électricité** ;
- > Il est **propriétaire** par délégation des communes des **réseaux électriques** basse et moyenne tension dans tout le département ;
- > Il a délégué l'**exploitation** et le **développement** de ses réseaux à Enedis pour la distribution et à EDF pour la fourniture d'électricité aux tarifs réglementés de vente.

➤ Le budget du SDE35 (en 2025)

► Un budget ambitieux

- Une large part consacrée aux investissements sur les **réseaux électriques**.

- Un effort constant pour rénover le parc d'**éclairage public** d'Ille-et-Vilaine et pour déployer une offre de **mobilité durable**

	Dépenses	Recettes
Mission 1 Réduire les consommations énergétiques	28 169 k€	21 573 k€
Mission 2 Améliorer l'efficacité énergétique	25 584 k€	21 498 k€
Mission 3 Développer les énergies renouvelables	2 957 k€	1 875 k€
Mission 4 Développer la relation aux usagers	108 k€	
Mission 5 Mutualiser les moyens et les expériences	2 280 k€	2 611 k€
Mission 6 Assurer le contrôle de concession	69 k€	1 341 k€
Mission 7 Développer des moyens généraux adéquats	3 112 k€	21 994 k€
TOTAL	62 282 633 €	60 636 136 €

> Les compétences du SDE 35

Améliorer les performances du réseau de distribution électrique en particulier en milieu rural



686

opérations de travaux réalisées sur le réseau concédé en 2025



612

études détaillées réalisées en 2025



Rénover les installations d'éclairage public



3 485

lampadaires vétustes rénovés en 2025



4.20%

de taux de renouvellement du parc



Organiser des groupements d'achat pour les collectivités



362 membres en 2024 avec l'arrivée du Département d'Ille-et-Vilaine, Rennes Métropole, Couvent des Jacobins, Ville de Rennes.



16 EPCI adhérentes au groupement d'achat PCRS



4 380 enfants du CP au CM2 bénéficiaires d'animations pédagogiques sur les énergies

183 classes bénéficiaires dans toute l'Ille-et-Vilaine



Décarboner la mobilité

Depuis 2016, un réseau de bornes de recharge pour véhicules électriques, dénommé Bëa (Bornes Électriques pour Automobiles) qui a intégré Ouest Charge, le réseau du grand Ouest en 2022.

344

Points de charge

73 940

recharges en 2025



6

Stations GNV

Avec l'appui de sa SEM Energ'iv, le SDE35 développe un réseau de stations d'avitaillement au BioGNV



Rénover les bâtiments publics



19

Projets suivis depuis la création du service SERENE 35 en 2024 dont **16** en délégation de maîtrise d'ouvrage



108

Etudes énergétiques réalisées depuis 2024



Accompagner le développement des Energies Renouvelables et les boucles d'autoconsommation collectives



6

Opérations d'autoconsommation créées en 2025

17

Opérations d'autoconsommation accompagnées en 2025

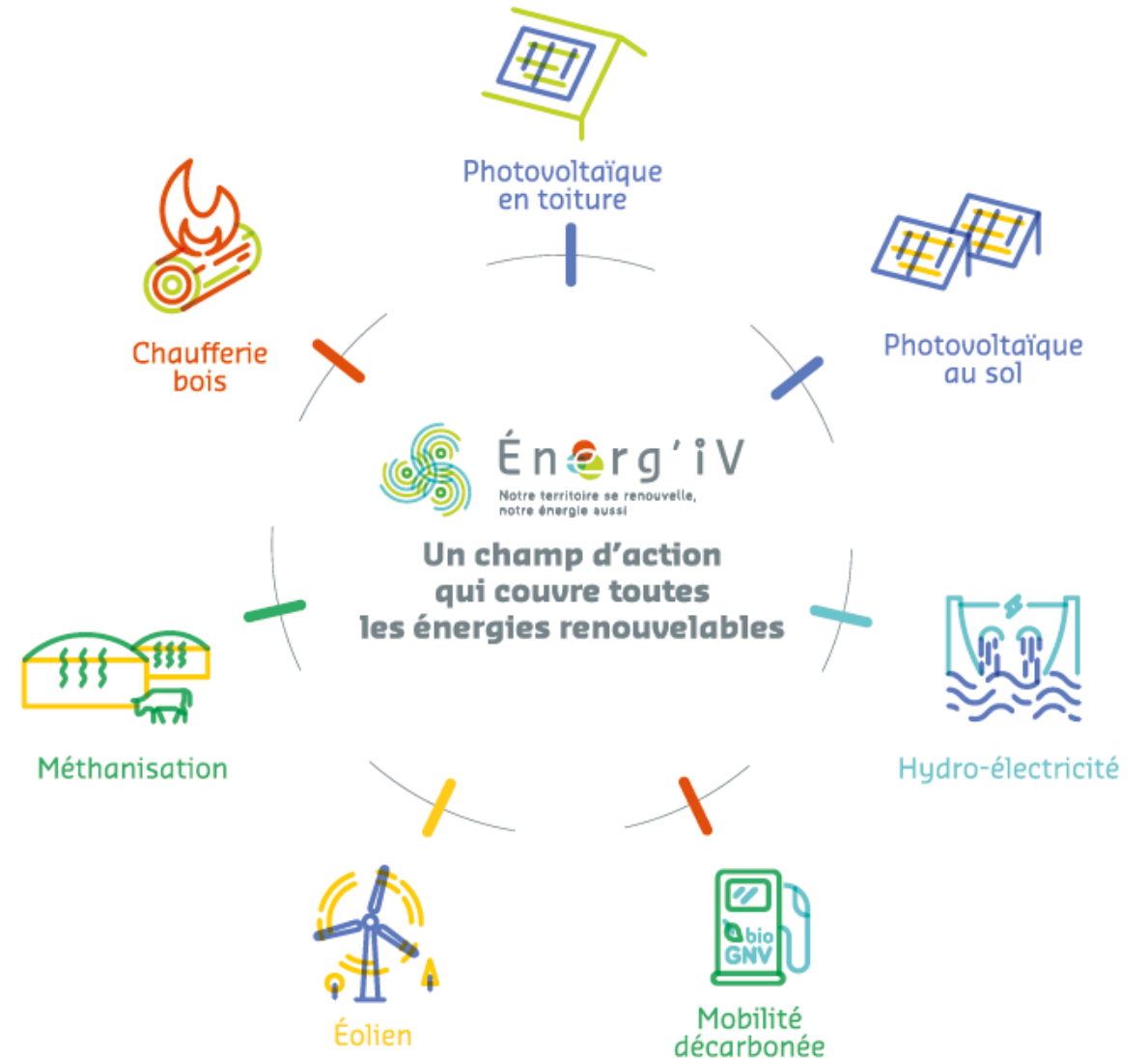
83

sites consommateurs publics et privés ajoutés en 2025

- **Le SDE 35, acteur de la transition énergétique via Energ'iv**

➤ Le champ d'intervention d'Énerg'iV

- ▶ **Un acteur public indépendant** : le bras armé des collectivités pour atteindre les objectifs des PCAET
- ▶ **Un partenaire au service des territoires**, des communes, des habitants ... mais aussi des entreprises
- ▶ Energ'iV investit dans des projets **éoliens**, **méthanisation** et **photovoltaïques** en tant que producteur local d'énergie renouvelable
- ▶ Energ'iV favorise l'**ancrage des projets dans leur territoire** et **encourage l'investissement citoyen** : au capital / en financement / ou à minima dans la concertation



➤ Modalités d'intervention

Activités portées directement

Construire et exploiter des centrales
photovoltaïques en toiture ou en
parking



Co-investissement dans des sociétés de projet

28 prises de participation allant de
5 % à 100 %

