

# Les livrables

## Étude biogaz (2024)

Cette étude, sur la méthanisation en Ille-et-Vilaine et Dinan Agglomération, a été réalisée dans le cadre du contrat de coopération de Rennes Métropole, par l'association AILE et Carden Biogaz.

SDE35

ACTEUR PUBLIC DES ÉNERGIES

CONTRAT DE COOPÉRATION

16 intercommunalités, 1 territoire de vie et de projets

## 1 Etat des connaissances

☐ **Réglementation & contrôles**



☐ **Impacts air-sol-eau**



☐ **Enjeux agricoles et environnementaux**

Méthanisation à la ferme

Méthanisation territoriale

☐ **Les contraintes de circulation**



☐ **Résistances juridiques et citoyennes**



☐ **Les objectifs biogaz dans les schémas territoriaux**



☐ **Les autres filières de production de biogaz**



## 2 Stratégie biogaz locale

✳ **Etude de gisement** par EPCI

Effluents d'élevage

Cultures intermédiaires à vocation énergétique

Biodéchets alimentaires non industriels

avec un scénario de mobilisation 2030 - 2050 de ces 3 gisements pour définir **un socle durable de production de biogaz**

✳ **Intégration du biogaz dans les zones d'accélération (ZAENR)**

✳ **6 notes d'opportunité** d'un projet territorial



✳ **1 note d'opportunité** sur les équipements de **désemballage - hygiénisation**



## 3 Boîte à outils élus

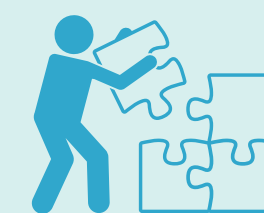
○ **Les chiffres clés** de mon territoire



○ **Comparaison des types de méthanisation**



○ **Frise des actions possibles d'une EPCI** dans un projet



○ **Guide sur le flux routier généré** par un projet

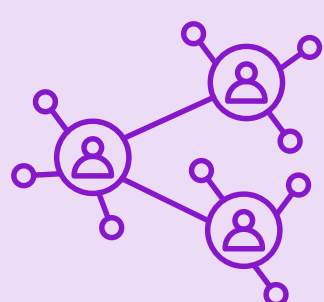


○ **Propositions pour des projets acceptables et acceptés**

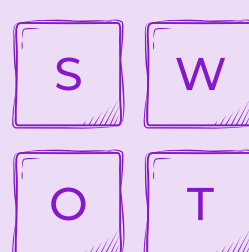


## 4 Autres livrables

● **Cartographie des acteurs**



● **Analyse de la filière** en Ille-et-Vilaine (méthode AFOM)



L'ensemble des livrables est à retrouver sur le site internet du SDE35

[www.sde35.fr/etude-biogaz](http://www.sde35.fr/etude-biogaz)

