



SYNTHÈSE 2023

Rapport d'activité 2022



Mot du Président

L'année 2022 restera marquée par la tragique guerre en Ukraine et la crise de l'énergie qu'elle a déclenchée et qui a fragilisé durablement les finances de nos communes et de nos entreprises. Ces événements viennent confirmer que la sobriété énergétique et le développement de circuits courts de l'énergie sont les deux seuls moyens à notre disposition pour améliorer notre résilience.

 **Olivier
DEHAESE**
Président
du SDE35

► Le SDE35 en bref

Acteur public majeur des enjeux énergétiques du département, le Syndicat Départemental d'Énergie d'Ille-et-Vilaine (SDE35), œuvre au quotidien aux côtés des élus locaux pour un aménagement énergétique du territoire, équilibré et cohérent.

► Chiffres clés :

STATUT



Créé en
1964

Syndicat mixte composé de **333** communes, de **5** EPCI et de Rennes Métropole

GOVERNANCE



299
membres

1 président et **7** vice-présidents,
1 comité syndical composé de
36 délégués

FONCTIONNEMENT



68
agents

répartis en **3** directions :
direction des moyens généraux,
direction des réseaux, direction
de la transition énergétique des
territoires

BUDGET



40
millions d'€

dont **20** millions d'€ investis
sur les réseaux électriques

Faits marquants 2022

► Étape bretonne de l'ACTEE Tour à Acigné

La commune d'Acigné a accueilli l'ACTEE Tour, un événement national organisé par la FNCCR pour mettre en lumière partout sur le territoire des projets concrets de rénovation énergétique. Le SDE35 accompagne de nombreuses communes du département sur des audits énergétiques de leurs bâtiments et réfléchit à la création d'un service dédié.



► Signature concession gaz d'Amanlis et visite chantier usine de méthanisation

Un projet de territoire qui permettra aux futures entreprises de la zone, de bénéficier du gaz vert produit localement avec la future usine de méthanisation d'Enerfées. Une visite du chantier a été organisée pour les agents du SDE35 et la presse qui ont plongé au cœur des ouvrages avec une descente dans le futur digesteur encore en cours de travaux !

► Inauguration de la toiture solaire du collège de Liffré

Un projet mené par Energ'IV en tiers investissement avec le département d'Ille-et-Vilaine qui a permis d'équiper la toiture du collège de 270 panneaux solaires pour une production annuelle estimée de 106,4 MWh. Ce montage innovant sera renouvelé sur d'autres opérations.

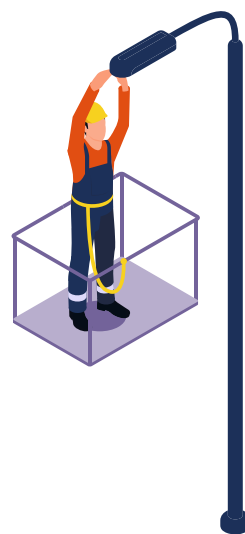
► Congrès de la FNCCR

Le 38^{ème} congrès de la FNCCR s'est tenu les 27, 28 et 29 septembre à Rennes au Couvent des Jacobins. Pendant 3 jours, plus de 2 000 congressistes, entre élus locaux, collectivités et entreprises, ont assisté à une centaine de tables-rondes, ateliers et conférences sur le thème des énergies, de l'eau et du numérique.

► Conférences sur le prix des énergies

Pour répondre aux préoccupations face à la flambée des prix de l'énergie, le SDE35 a organisé plusieurs conférences à destination des collectivités et des citoyens. Autant d'occasions de revenir sur le mécanisme de fixation des prix de l'énergie et de donner des outils concrets pour faire face à la hausse des prix.


Nos enjeux stratégiques




Mission 1 • Réduire les consommations énergétiques

► Renouvellement des parcs d'éclairage public

● Réalisations 2022

 **226**
collectivités confient leur parc d'éclairage public au SDE35 (+21 collectivités en 2022)

 **77 200**
points lumineux gérés

 **825**
lampadaires vétustes renouvelés

 **118**
opérations d'éclairage réalisées

Les enjeux

- Mise en place des « Plans Lumière » : accompagnement des communes pour définir la cartographie de l'éclairage public.
- Élaboration du « SCAN » : vers une cartographie à l'échelle du département pour concilier les besoins d'éclairage avec le respect de la biodiversité.

► Rénovation des bâtiments publics

● Réalisations 2022

- 60 capteurs communicants installés à demeure dans des bâtiments communaux
- 4 audits énergétiques réalisés
- Un poste d'économe de flux au SDE35 pour coordonner les actions et initier les projets de rénovation avec les Conseillers en Énergie Partagés (CEP) du département

► Sensibilisation du jeune public aux économies d'énergie

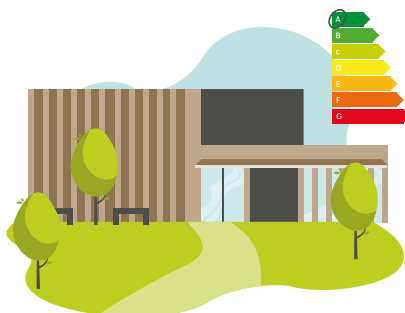
- Un programme pédagogique sur les enjeux de la transition énergétique
- Gratuit pour toutes les écoles et centres de loisirs d'Ille-et-Vilaine

● Réalisations 2022

- 106 classes et 21 centres de loisirs bénéficiaires en 2022
- 331 séances d'animations réalisées auprès de 2 200 enfants
- 40 enseignants formés

Les enjeux

- Création de SERENE, service de rénovation énergétique des bâtiments publics



Les enjeux

- Sensibiliser le jeune public aux enjeux de la transition énergétique et les rendre acteurs du changement

Mission 2 • Améliorer l'efficacité énergétique

Améliorer les performances du réseau électrique

Réalisations 2022

- 555 opérations mises en service en 2022
- 20,1 millions d'€ investis sur le réseau électrique dont 5,5 millions pour des opérations d'effacements de réseaux

Les enjeux

- Accompagnement des communes pour planifier l'aménagement de leurs territoires
- Renouvellement du marché travaux pour 4 ans
- Tensions sur les achats de postes de transformation HTA/BT et mise en place d'un marché de fourniture dédié



Développer de nouvelles mobilités durables

MOBILITÉ ÉLECTRIQUE

- Le SDE35 déploie et exploite depuis 6 ans un réseau public de bornes de recharge
- 244 points de charges répartis sur 122 sites

Les enjeux

- Augmentation des tarifs en 2023 du fait de la hausse du prix de l'électricité
- SDIRVE : pour développer le maillage du réseau de bornes électriques entre opérateurs privés et publics

MOBILITÉ GAZ

Un réseau régional de stations d'avitaillement au gaz naturel appelé BMGNV avec une déclinaison départementale.

Réalisations 2022

- 4 stations d'avitaillement au BioGNV en service dans le 35 et 2 stations en travaux
- 300 tonnes de BioGNV vendues
- 1 070 000 km parcourus par des camions et des bus avec le GNV distribué

Réalisations 2022



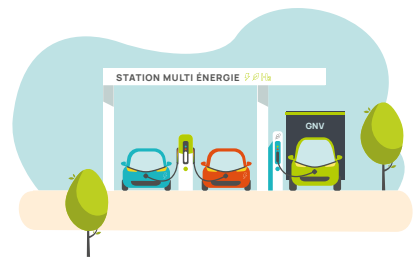
65 000

charges en 2022, une fréquentation + 82 % sur un an



2 296

abonnés en 2022 contre 1 438 en 2021, soit + 37 %



Les enjeux

- Soutenir la filière du gaz vert pour créer un écosystème de production et d'utilisation d'un carburant vert produit localement

Mission 3 • Développer les énergies renouvelables

Assurer le développement d'Energ'iV

Créée il y a 4 ans et déjà un acteur majeur du développement des énergies renouvelables dans le 35

Les enjeux

- Un objectif de production ENR de 120 GWh d'ici 2025 !

Réalisations 2022

- 63 centrales photovoltaïques en développement (36 toitures, 20 ombrières, 7 centrales au sol)
- 2 boucles d'autoconsommation collectives opérationnelles à Langouët et Melesse
- Élaboration d'une charte de la méthanisation durable et 2 projets de méthanisation en cours



24 GWh

produits



51 millions d'€

d'investissement générés à partir d'un capital de 7 millions d'€

Mission 4 • Développer la relation aux usagers

Face à la crise énergétique, le SDE35 a mis en place plusieurs actions pour contribuer activement à la lutte contre la précarité énergétique en France et mener des actions de solidarité à l'international.



95 000 €

pour lutter contre la précarité énergétique

► Lutte contre la précarité énergétique

● Réalisations 2022

- Contribution au Fonds de Solidarité Logement (FSL) de 95 000 €/an
- Création d'un Fonds d'aide à la rénovation thermique des logements (FARO) avec le Conseil Départemental et EDF
- Un travail de partenariat se tisse avec des acteurs de terrain engagés tels que la Fondation Abbé Pierre et les Compagnons bâtisseurs.

► Soutien de projets de solidarité internationale dans le secteur de l'énergie

● Réalisations 2022

- 23 000 € d'aides accordées en 2022
- 2 projets soutenus dont l'aide à l'Ukraine via Électriciens sans frontières

Mission 5 • Mutualiser les moyens et les expériences

Apporter un appui technique aux collectivités et favoriser la mutualisation technique et financière.



343

collectivités adhèrent au groupement d'achat énergie

● Réalisations 2022

- Dispositif renforcé d'accompagnement des membres du groupement face à la crise de l'énergie
- Retour au tarif réglementé de vente (TRV) pour 66 petites communes du groupement d'achat afin de bénéficier de tarifs plus avantageux
- SDE35 coordinateur du groupement de commande PCRS pour l'acquisition d'images vectorisées
- Le groupement breton des syndicats d'énergie, le PEBreizh devient une association.



Mission 6 • Assurer le contrôle de concessions

Suivre et évaluer l'activité déléguée aux concessionnaires Enedis, EDF et les opérateurs gaz, en vérifiant que les moyens et investissements répondent aux enjeux d'optimisation de la qualité et de la sécurité des réseaux d'acheminement de l'électricité et du gaz.



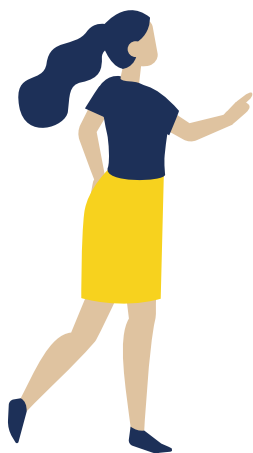
Un nouveau contrat de 25 ans avec Enedis pour
7 milliards d'€

● Réalisations 2022

- Un schéma directeur d'investissement fixant des objectifs de qualité et de travaux ambitieux, avec un programme ferme de travaux de renouvellement, avec une annexe « transition énergétique ».
Mais des points de désaccord persistent sur le bilan financier et comptable de l'ancien contrat
- 2 nouvelles concessions gaz en 2022

Le budget 2022

L'objectif du SDE35 est d'offrir aux communes et aux EPCI un service public de l'énergie efficace et de qualité. Avec près de 30 millions d'€ investis dans des programmes de travaux sur les réseaux d'électricité, d'éclairage public, le déploiement d'un réseau de bornes de recharge pour véhicules électriques et des énergies renouvelables, le SDE35 développe son action en faveur de la sobriété et de l'efficacité énergétique.



► Un budget par mission

| | | Dépenses | Recettes |
|------------------|--|---------------------|---------------------|
| Mission 1 | Réduire les consommations énergétiques | 11 096 803 € | 4 545 920 € |
| Mission 2 | Améliorer l'efficacité énergétique | 22 363 045 € | 16 876 141 € |
| Mission 3 | Développer les énergies renouvelables | 1 305 850 € | 434 694 € |
| Mission 4 | Développer la relation aux usagers | 150 779 € | |
| Mission 5 | Mutualiser les moyens et les expériences | 1 847 430 € | 478 387 € |
| Mission 6 | Assurer le contrôle de concessions | 68 646 € | 1 124 187 € |
| Mission 7 | Développer des moyens généraux adéquats | 3 201 171 € | 10 682 701 € |
| Total | | 40 033 728 € | 34 142 032 € |

La taxe sur l'électricité est la principale recette du SDE35 et la seule non affectée. Perçue uniquement sur les communes rurales et certaines communes nouvellement urbaines qui acceptent de n'en percevoir que 50 % (statut C).

► Chiffres clés :



40 M€
de dépenses réelles



34 M€
de recettes réelles

SDE35
ACTEUR PUBLIC DES ÉNERGIES



www.sde35.fr