



Énerg'iv

Notre territoire se renouvelle,
notre énergie aussi

CONTACT PRESSE :

Sophie Lanternier

s.lanternier@sde35.fr

06 61 22 09 02

Bientôt une station d'avitaillement au Biogaz à Bédée

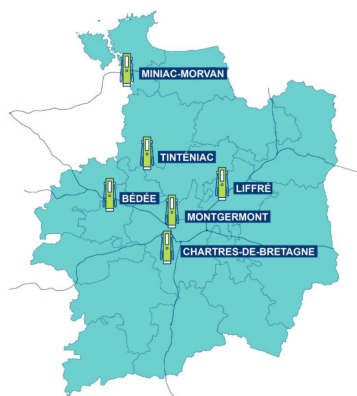
Lundi 5 juillet 2021
à 11h00

Les travaux de construction de la future station d'avitaillement au BioGNV vont bon train à Bédée, rue des Mesliers-Gabrielles.

Lundi 5 juillet se tient la pose de la première pierre en présence de tous les acteurs, partenaires et élus locaux. Cette station fournira bientôt un carburant économique et écologique au service des professionnels de la route !

Le SDE35 acteur public des mobilités durables

Le SDE35 mène une politique volontariste pour soutenir les mobilités alternatives aux carburants fossiles qu'elles soient électrique, gaz ou hydrogène. Après le déploiement de plus de 100 infrastructures de recharge pour véhicules électriques (le réseau Béa - Ouest Charge), le SDE35, via sa SEM Energ'iv, développe la filière Gaz Naturel pour Véhicules (GNV). Depuis 2018, le SDE35 a mené plusieurs études de faisabilité sur des sites stratégiques pour le développement du GNV sur le département en cohérence avec les parcours des transports routiers. Une dizaine de stations d'avitaillement seront déployées d'ici 2023 sur le département. Les stations de Tinténiac et de Bédée sont les deux premières en construction et leur mise en service est prévue en septembre 2021.



La nouvelle station d'avitaillement de Bedée : un service rapide, accessible et ouvert à tous !

La station est raccordée au réseau de distribution de gaz naturel exploité par GRDF pour garantir une disponibilité totale en gaz. 2 carburants sont proposés à la carte à des prix différents : GNC ou BioGNC issu de production renouvelable à partir de biomasse

(méthanisation).

La station est accessible 24h/24 et 7jrs/7. Elle pourra accueillir six véhicules poids lourds par heure et quatre en simultané, pour une recharge rapide. Le niveau de pression délivrée est de 200 bars : il faut compter à peine 10 minutes pour faire un plein de 110kg. La station est accessible à tous types de véhicules : poids lourds, bus, bennes à ordures ménagères, mais aussi véhicules légers et petits utilitaires.

La station est située à 1 minute de la N12 reliant Rennes à Saint Briec et à 15 minutes de Rennes.

Cet emplacement stratégique à proximité immédiate des grands axes routiers vise à faciliter l'avitaillement des véhicules.



Énerg'iv
Notre territoire se renouvelle,
notre énergie aussi

AGIR ENSEMBLE
MONTFORT
COMMUNAUTÉ



Énerg'iV

Notre territoire se renouvelle,
notre énergie aussi

CONTACT PRESSE :

Sophie Lanternier
s.lanternier@sde35.fr
06 61 22 09 02

Chiffres clefs de la station bioGNV de Bédée

Montant investissement station : 1,5 M€ hors foncier, intégralement porté par BMGNV35, filiale d'Énerg'iV dédiée au GNV

Prix du GNV : moins de 1€/kg HTVA pour du bioGNV. Indexé mensuellement au prix du gaz, dégressif en fonction des volumes contractualisés. Prix négociés dès le premier kg en cas d'engagement de volume.

Subventions : Grâce à l'ADEME, les clients de BMGNV 35 sont éligibles à des aides à l'investissement pour l'achat de véhicules pouvant aller jusqu'à 10 000 € / véhicules.

Pour plus d'information rapprochez-vous de Charles de la Monneraye: c.delamonneraye@energiv.fr 0618840462

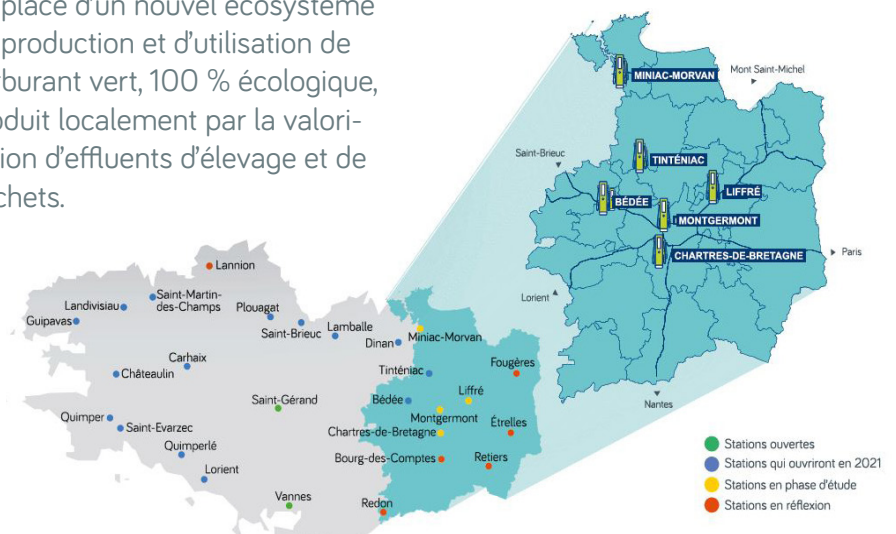
* Janvier 2021

Le Gaz Naturel Véhicules : une solution d'avenir au service des territoires et des entreprises de transport

La station de Bédée s'intègre dans le cadre de la transition énergétique engagée en Bretagne. Développer la filière GNV et plus particulièrement bioGNV répond à des objectifs régionaux et nationaux, de transition énergétique et mobilité durable. De plus, cela s'inscrit dans une logique de territoire en soutenant le développement de la méthanisation et en participant à la mise en place d'un nouvel écosystème de production et d'utilisation de carburant vert, 100 % écologique, produit localement par la valorisation d'effluents d'élevage et de déchets.

Un maillage de stations GNV en Bretagne

En Bretagne, le déploiement de stations GNV est en cours afin de construire un maillage régional le long des axes routiers stratégiques. Bénéficiant du soutien de l'ADEME, les syndicats d'énergie bretons, se sont regroupés dans une société commune, la SAS Bretagne Mobilité GNV qui porte des projets de stations d'avitaillement publiques : 18 stations seront mises en service d'ici 2023 et plus de 360 véhicules équivalents PL seront mis en circulation.



Énerg'iV
Notre territoire se renouvelle,
notre énergie aussi





Énerg'iv

Notre territoire se renouvelle,
notre énergie aussi

CONTACT PRESSE :

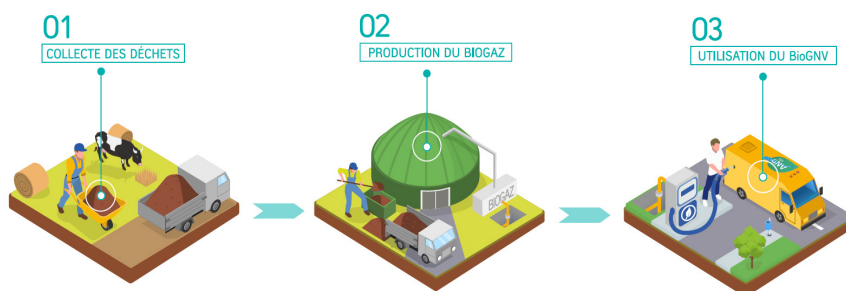
Sophie Lanternier
s.lanternier@sde35.fr
06 61 22 09 02

À propos du Gaz Naturel Véhicule

Le GNV, et sa version 100% renouvelable le BioGNV, issu de la méthanisation des déchets locaux, s'imposent comme de véritables alternatives aux carburants traditionnels, qui répondent aux enjeux de pollution locale et de qualité de l'air.

Tous les véhicules qui roulent au gaz, quelle que soit leur génération, bénéficie de la vignette Crit'Air 1, un certificat qualité de l'air, qui les autorise à circuler lors des pics de pollution et dans les Zones à Faible Emission (ZFE). Le BioGNV, comme le GNV, réduit considérablement les polluants locaux dont les particules fines (-95% par rapport à la norme EURO VI) et les oxydes d'azote (-50% par rapport au seuil de la norme). Le BioGNV est un carburant écologique qui contribue à la décarbonation du secteur du transport, et ainsi à la lutte contre le changement climatique, avec plus de 80% de réduction des émissions de CO₂ par rapport à un véhicule diesel.

LE CERCLE VERTUEUX DU BioGNV



A propos des enjeux du GNV pour les poids-lourds

La Fédération Nationale du Transport Routier de Marchandises (FNTR) a identifié le GNV et le bioGNV comme un des carburants alternatifs pertinents pour l'usage des poids lourds. En effet, le développement de l'offre de poids lourds au gaz et une filière mobilisée avec le développement notamment de stations publiques d'avitaillement, permettent de proposer une solution alternative fiable face au diesel.

Des objectifs pour la filière en France qui s'inscrivent dans une stratégie Européenne

La France s'est fixée comme objectifs :

- d'atteindre une part de 3 % des poids lourds roulant au gaz d'ici 2030.
- de viser une part de 20 % du bioGNV dans la consommation de GNV en 2023.

Consultez le site de référence en Bretagne : www.biogbv.bzh



Énerg'iv

Notre territoire se renouvelle,
notre énergie aussi



AGIR ENSEMBLE
MONTFORT
COMMUNAUTÉ



Énerg'iv

Notre territoire se renouvelle,
notre énergie aussi

CONTACT PRESSE :

Sophie Lanternier
s.lanternier@sde35.fr
06 61 22 09 02



AGIR ENSEMBLE
MONTFORT
COMMUNAUTÉ

Montfort communauté

Cap ou pas cap de rouler en voiture bioGNV (gaz naturel pour les véhicules) ?

Après avoir mis en place son service de location et d'aide à l'achat de vélos électriques, après avoir inciter ses habitants à covoiturer, accompagner les aller-retour domicile-travail de ses habitants via l'usage des transports en commun, Montfort Communauté continue de s'investir dans les mobilités durables en accueillant l'une des premières stations bioGNV d'Ille-et-Vilaine. « Pour nos entreprises notamment celles dédiées à la logistique et au transport de marchandises comme de personnes, cet équipement est un atout fort » précise Christophe Martins, Président de Montfort Communauté. Le décarbonnage des déplacements est un enjeu important pour ce secteur d'activité très présent dans les parcs d'activité de la communauté de communes. Le bioGNV peut être une solution très intéressante d'autant qu'actuellement l'État propose des aides à l'achat. L'occasion de transformer sa flotte. Plus économique, plus écologique, plus silencieux, le bioGNV a tout pour plaire. De son côté la collectivité s'est également engagée à s'équiper d'un utilitaire GNV pour les besoins de ses services techniques.



Énerg'iv
Notre territoire se renouvelle,
notre énergie aussi



AGIR ENSEMBLE
MONTFORT
COMMUNAUTÉ