



**L'énergie vient à vous !**

**Vous souhaitez en savoir plus sur Béa ?**



<https://www.sde35.fr/mobilite-electrique-bea>

**Syndicat Départemental d'Énergie 35**  
Mél : bea@sde35.fr - Tél : 02 99 23 15 55  
[www.sde35.fr](http://www.sde35.fr)

Propriétaire des réseaux de distribution électrique dont il garantit le service public, le Syndicat Départemental d'Énergie 35 accompagne les collectivités d'Ille-et-Vilaine dans l'aménagement de leur territoire et sur la voie de la transition énergétique.



westangoc.com - Avril 2016 - Ne pas jeter sur la voie publique



**Les véhicules électriques, meilleur marché que les véhicules thermiques en ce qui concerne leur fonctionnement.**

Le SDE35 a travaillé avec ses homologues du grand ouest pour définir une tarification simple et incitative. La recharge sur Béa sera meilleur marché qu'un carburant fossile.

- D'autres atouts :**
- vous n'avez pratiquement aucun entretien ;
  - le moteur s'use très peu et a donc une durée de vie plus longue ;
  - le stationnement est souvent gratuit pour les véhicules électriques.

**Tarif abonnés** (cartes locales Bretagne et Pays de la Loire)

Type de borne	Prix du badge (€ TTC/ une fois)	(centime d'€ TTC/kWh)
Normale	10€	20 c € TTC/kWh
Rapide		30 c € TTC/kWh
Ultra rapide		45 c € TTC/kWh*

\* + 1€ toutes les 5 min. après la 1ère heure.

**Tarif abonnés à des services nationaux** (type Girève, kiwipass...)

Type de borne	Prix du service (centime d'€ HT/kWh)
Normale	17 c € HT/kWh
Rapide	25 c € HT/kWh
Ultra rapide	0,375 € HT/kWh*

\* + 1€ toutes les 5 min. après la 1ère heure.

Le prix est similaire mais il apparaît HT, car la facturation est réalisée par les opérateurs nationaux qui appliquent eux même la TVA.

**Tarif non abonné**

Type de borne	Prix du service (centime d'€ HT/kWh)
Normale	20 c € TTC/kWh + 1€ TTC par charge
Rapide	30 c € TTC/kWh + 1€ TTC par charge
Ultra rapide	45 c € TTC/kWh + 1€ TTC par charge*

\* + 1€ toutes les 5 min. après la 1ère heure.

Sous réserve des délibérations concordantes des différents syndicats, le tarif proposé est strictement identique sur 7 des 8 départements membres des pôles énergies Bretagne et Pays de la Loire.



**Les véhicules électriques n'émettent pas de polluants lorsqu'ils circulent.**

En complément des transports en commun et des déplacements doux, les véhicules électriques, gaz et hydrogène permettent de réduire la pollution et les émissions de gaz à effet de serre.



**Le saviez-vous ?**

Le SDE35 achète l'électricité des bornes auprès d'Enercoop. Enercoop est une coopérative qui s'approvisionne exclusivement auprès de producteurs d'électricité renouvelable.



**Un réseau de bornes disponible sur tout le Grand Ouest.**

Les bornes Béa font désormais partie d'un réseau plus large qui couvre le Grand Ouest, intitulé « Ouest Charge » qui permet d'accéder aux bornes des départements partenaires avec un même badge ou la même application mobile.

- Côtes d'Armor (22)
- Finistère (29)
- Ille-et-Vilaine (35)
- Loire Atlantique (44)
- Maine et Loire (49)
- Mayenne (53)
- Vendée (85)

**Comment s'inscrire**



**Vous êtes un utilisateur régulier :**  
Activez votre carte KorriGo ou recevez votre carte Béa sur : [www.ouestcharge.fr](http://www.ouestcharge.fr)

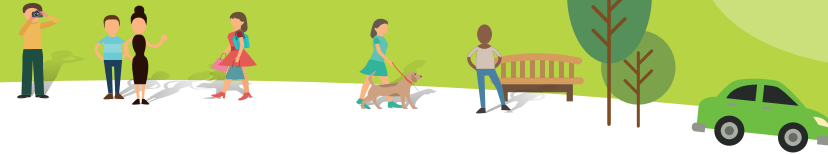
**Vous êtes un utilisateur occasionnel :**  
Téléchargez l'application mobile Ouestcharge disponible sur l'App Store et google Play

**bea**  
elle nous emmène  
loin

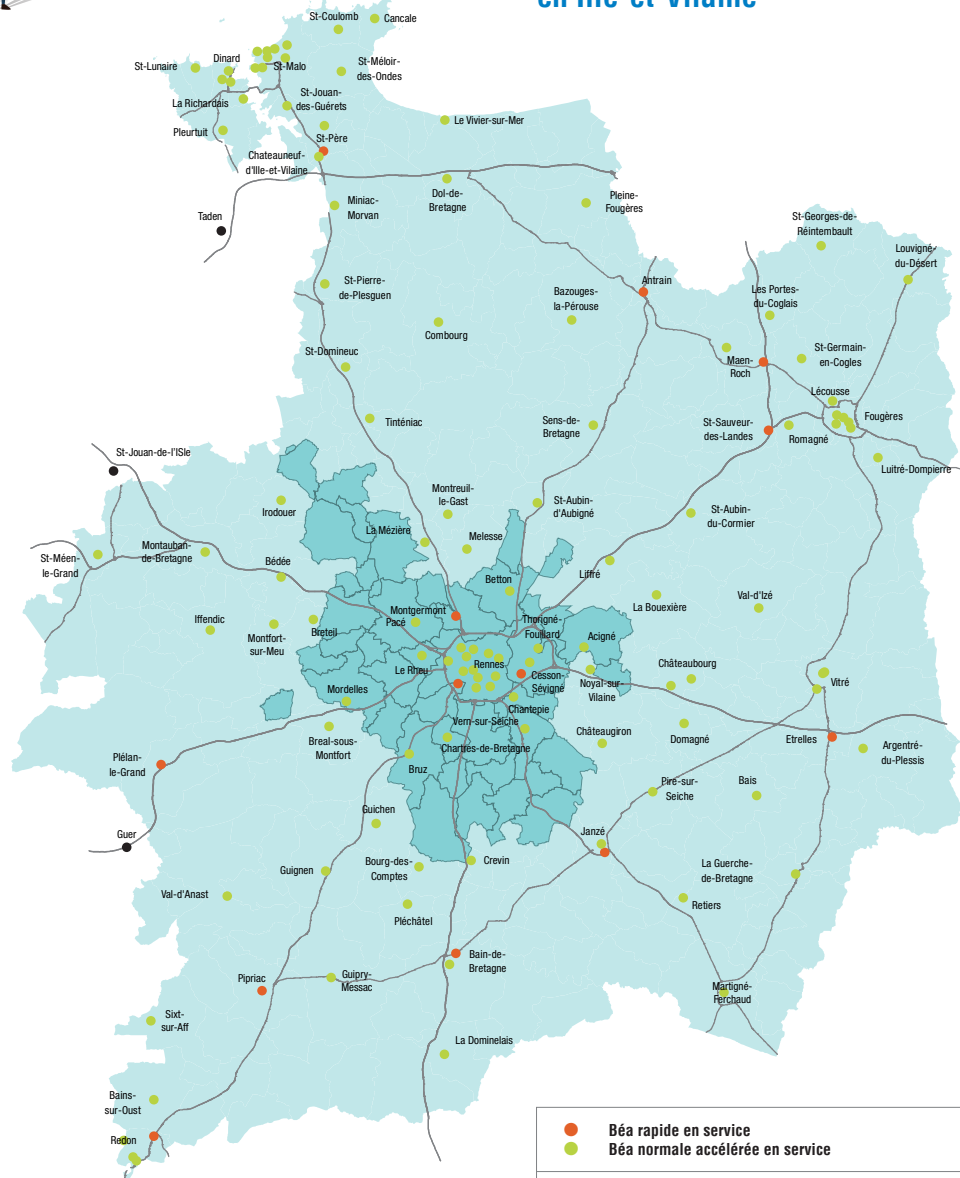
Avec Béa, plus de crainte de "panne" d'électricité pour votre véhicule.  
Vous êtes toujours à moins de 30 km d'une borne BEA !

Un problème sur une borne ?  
Contactez le : 02 57 77 00 66  
prix d'un appel local

**bea**  
elle est simple  
et rapide



## En 2022, 115 bornes de recharge publiques en Ille-et-Vilaine



● Béa rapide en service  
● Béa normale accélérée en service  
Retrouvez l'ensemble des bornes publiques et privées sur ChargeMap



prise T2 prise E/F

**Béa normale-accélérée sur voirie et sous ombrière photovoltaïque :**  
3 – 22 kW en courant alternatif  
Durée de recharge : 1h –3h



prise Combo prise T4 (CHAdeMO) prise T2

**Béa normale-accélérée sur voirie :**  
3 - 24 kW en courant alternatif/continu  
Durée de recharge : 1h –3h



prise Combo prise T4 (CHAdeMO) prise T2

**Béa rapide sur voirie :**  
43 – 50 kW en courant alternatif/continu  
Durée de recharge : 20min –1h



prise Combo

**Béa ultra-rapide sur voirie :**  
184 kW en courant continu  
Durée de recharge : 15min –1h

Les temps de charge moyens varient selon votre modèle de véhicules, la taille de votre batterie, votre câble...  
Accédez au simulateur en ligne de temps de charge :  
[www.automobile-propre.com/simulateur-temps-de-recharge-voiture-electrique/](http://www.automobile-propre.com/simulateur-temps-de-recharge-voiture-electrique/)

### Comment se recharger

Une prise en main facile en 3 étapes seulement.  
Accédez au tutoriel en ligne sur  
<https://www.sde35.fr/comment-ca-marche>



Astuce

À votre domicile, programmez la recharge de votre véhicule pour qu'elle s'effectue la nuit. Vous éviterez ainsi de surcharger le réseau en période de pointe (le matin de 7h à 9h et le soir de 18h à 20h).

