

LA SEM DÉDIÉE À LA TRANSITION ÉNERGÉTIQUE EN ILLE-ET-VILAINE !

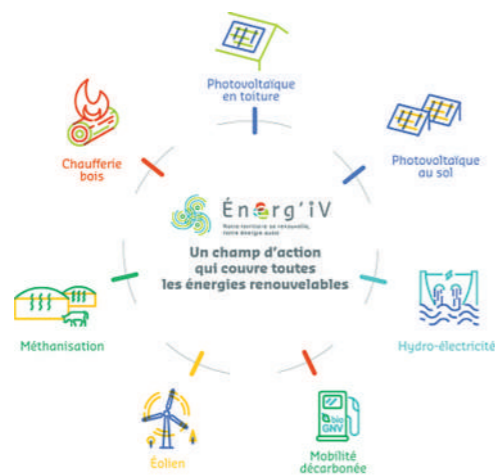
Créée en septembre 2018, la Société d'Economie Mixte (SEM) Energ'iv a pour mission de massifier le développement des projets d'énergie renouvelable en Ile-et-Vilaine. Sa particularité : unir les forces des acteurs publics et privés, et favoriser l'adhésion et la participation des habitants aux projets d'Energie Renouvelable de leur territoire.

Energ'iv en quelques chiffres

- 10 % Taux d'énergie renouvelable actuel du département d'Ile-et-Vilaine
- 32 % Taux d'énergie renouvelable cible du département d'Ile-et-Vilaine en 2030
- 120 GWh/an Production annuelle des projets développés actuellement par Energ'iv
- 6 M€ Capital initial d'Energ'iv

Les projets développés

Le champ d'actions d'Energ'iv permet de couvrir l'ensemble des énergies renouvelables. Energ'iv développe ou co-développe plus d'une cinquantaine de projets de toutes natures : privés, publics, citoyens, méthanisation, éolien, photovoltaïque, etc. Elle accompagne et soutient également 5 collectifs citoyens.



ÉNERG'IV

Siège du SDE35 - 1 avenue de Tizé
CS 43603 - 35236 THORIGNÉ-FOUILLARD CEDEX
02 99 23 04 35
contact@energiv.fr

Énerg'iv
Notre territoire se renouvelle,
notre énergie aussi!



Les quatre Syndicats d'Énergie bretons ont créé le Pôle Énergie Bretagne

Cette structure permet :

- ☞ D'harmoniser les procédures avec le concessionnaire de la distribution d'électricité : ENEDIS
- ☞ D'engager des actions territoriales de la stratégie « Énergie » en lien avec le Conseil Régional de Bretagne, l'Etat et l'Ademe
- ☞ De coordonner des schémas de développement (mobilité notamment)



Le SDE35 est administré par :

- ☞ Le Comité syndical, composé de 36 membres,
 - ☞ Le Bureau syndical, composé du Président et 5 Vice-présidents.
- Pour en savoir plus : www.sde35.fr

SDE35
ACTEUR PUBLIC DES ÉNERGIES

SYNDICAT DEPARTEMENTAL D'ENERGIE 35

Village des Collectivités d'Ile-et-Vilaine - 1 avenue de Tizé
CS 43603 - 35236 THORIGNÉ-FOUILLARD CEDEX
Tél. 02 99 23 15 55
sde35@sde35.fr

SDE35

ACTEUR PUBLIC DES ÉNERGIES

Créé en 1964, le Syndicat départemental d'Énergie (SDE35) est un établissement public de coopération intercommunale chargé de l'organisation du service public de distribution de l'énergie électrique. Outil de proximité, le SDE35 assure la modernisation des réseaux électriques dans les communes rurales et leur dissimulation pour l'ensemble des communes.

Les missions du SDE35 se sont progressivement étoffées et il intervient aujourd'hui dans la gestion de l'éclairage public, le développement des réseaux de gaz naturel en milieu rural, le développement de la mobilité durable et des énergies renouvelables. La création récente d'Energ'iv, sa filiale 100% énergies renouvelables, confirme l'engagement du SDE35 dans la transition énergétique.

Réunissant les 333 communes d'Ile-et-Vilaine, dont Rennes Métropole, le SDE35 est un acteur public majeur des enjeux énergétiques du département. Privilégiant la synergie des territoires ruraux et urbains, il œuvre au quotidien aux côtés des élus locaux pour un aménagement énergétique du territoire, équilibré et durable.



LES COMPÉTENCES

GARANT DU SERVICE PUBLIC DE L'ÉLECTRICITÉ

- Propriétaire des réseaux basse et moyenne tension
- Contrôle l'activité des concessionnaires Enedis et EDF
- Maître d'ouvrage de travaux sur réseaux

Le patrimoine électrique du SDE35 :

- 11 894 km de réseaux HTA,
- 14 194 km de réseaux BT,
- 16 208 postes de transformation

Près de 26 Millions d'euros investis chaque année sur les réseaux électriques.



GESTION DE L'ÉCLAIRAGE PUBLIC

- Maîtrise d'ouvrage de travaux de rénovation et d'extension
- Subvention à la rénovation pour les collectivités non adhérentes
- 178 communes et EPCI adhérents
- 52 900 points lumineux en gestion



DÉVELOPPEMENT DES RÉSEAUX DE GAZ NATUREL EN MILIEU RURAL

Le SDE35 accompagne les communes qui souhaitent étudier la possibilité de créer un réseau de gaz naturel sur leur territoire.



ACTEUR DE LA TRANSITION ÉNERGÉTIQUE....

DÉVELOPPER LA MOBILITÉ ÉLECTRIQUE

Depuis 2016, le SDE35 a déployé le réseau BEA (Bornes Electriques pour Automobiles). Ce réseau compte aujourd'hui 103 bornes de recharge et a intégré récemment les 12 bornes de Rennes Métropole afin d'offrir une même qualité de service à tous les utilisateurs de véhicules électriques du département.

1.2 millions d'euros investit pour le déploiement du réseau Béa dont 50 % financé par le SDE35. Près de 1 500 abonnés en 2019 et plus de 31 000 charges réalisées en 2018.



Les départements du 22, 29 et 35 ont choisi d'harmoniser leurs tarifs et de mutualiser la gestion et la supervision de leurs bornes. Cette mutualisation permet de baisser les charges d'exploitation et d'offrir un nouveau service de mobilité aux utilisateurs dénommé « Ouest Charge ».

PROMOUVOIR LA MOBILITÉ GAZ ET HYDROGÈNE

- 6 projets de créations de stations d'avitaillement au GNV (Gaz Naturel pour Véhicule)
- 3 expérimentations sur la mobilité hydrogène initiées en 2018.



FOCUS SUR LE DÉVELOPPEMENT DE PROJETS PHOTOVOLTAIQUES

- 28 études de potentiel réalisées en 2018/2019 sur des toitures appartenant à des tiers.
- Energ'iv a créé avec See You Sun la société Breti Sun Park afin d'investir dans des centrales photovoltaïques sur ombrières de parking.

.....EN ILLE-ET-VILAINE

ACCOMPAGNER LA TRANSITION ÉNERGÉTIQUE DES TERRITOIRES

Groupement de commande « Energie »

Le SDE35 pilote un groupement de commande « Energie » permettant d'optimiser l'achat d'électricité et de gaz pour les collectivités du département.

Il regroupe :

- 260 membres pour l'électricité
- 125 membres pour le gaz



Contribution aux Plans Climat-Air-Énergie

Le SDE35 contribue aux Plans Climat des intercommunalités et met à disposition des EPCI qui le souhaitent ses moyens humains. Il participe à la réalisation de schémas directeurs Energie sur le Pays de Fougères, le Pays de Saint-Malo et le Pays de Rennes.

Accompagnement des EPCI dans leur stratégie « mobilité durable »

Le SDE35 mène notamment des actions transversales entre Rennes Métropole et les territoires voisins.

SOUTENIR DES PROJETS DE COOPÉRATION INTERNATIONALE DANS LE SECTEUR DE L'ÉNERGIE

Le SDE35 accompagne financièrement des associations de solidarité internationale qui œuvrent pour la transition énergétique des pays en voie de développement, notamment par l'installation de panneaux solaires qui permettent l'alimentation électrique de pompes, de chambres froides, d'écoles, de maternités, etc.

- 5 projets ont été financés en 2018 au Mali, Burkina Faso et Niger.

